



INSTALLATIONSANLEITUNG

**TESSA FÜR
ADOBE
INDESIGN**

BENÖTIGTE SOFTWARE

Anastasiy's Extension Manager

Der Anastasiy's Extension Manager ist eine plattformübergreifende Anwendung (OS X und Windows), welche die Installation von Erweiterungen, Plug-Ins und Panels in der Adobe Creative Suite und Creative Cloud zu einer einfachen Angelegenheit macht.

Weitere Information und einen Download-Link für Windows und Mac findest du im Internet unter <https://install.anastasiy.com>

TESSA Connect für InDesign CC (PlugIn) mit Asset Verknüpfungen

Diese Erweiterung besteht aus zwei Teilen. Der erste Teil wird als ZXP-Datei zur Verfügung gestellt und kann über den „[Anastasiy's Extension Manager](#)“ installiert werden. Nach der Installation steht dir die Erweiterung in InDesign zur Verfügung und erlaubt dir den direkten Zugriff auf alle in deiner Tessa gespeicherten Assets.

Du kannst somit alle Assets aus deiner Tessa direkt in InDesign suchen, öffnen, speichern, versionieren und bearbeiten.

Der zweite Teil des Plug-Ins „Adornment.InDesignPlugin.zip“ ermöglicht dir nach erfolgreicher Inbetriebnahme platzierte Inhalte in InDesign mit Assets aus TESSA zu verknüpfen.

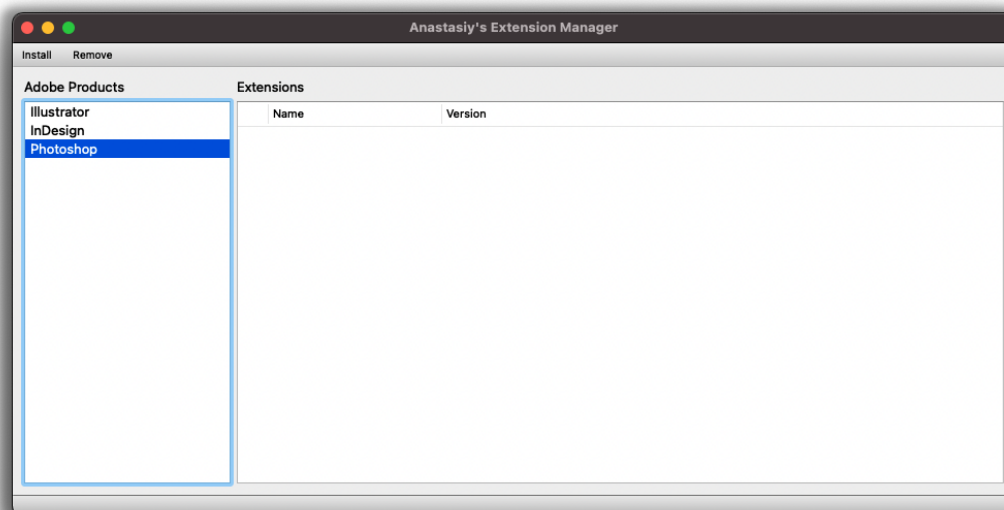
Weitere Information findest du im Internet unter [**https://www.tessa-dam.com**](https://www.tessa-dam.com)

Die InDesign Erweiterung als ZXP-Datei kann dir dein zuständiger Tessa-Partner zur Verfügung stellen. Alternativ kannst du auch direkt Kontakt mit dem Hersteller per Mail an info@tessa-dam.com aufnehmen.

INSTALLATIONSVORGANG (MAC OS X)

Schritt 1: Installation Anastasiy's Extension Manager

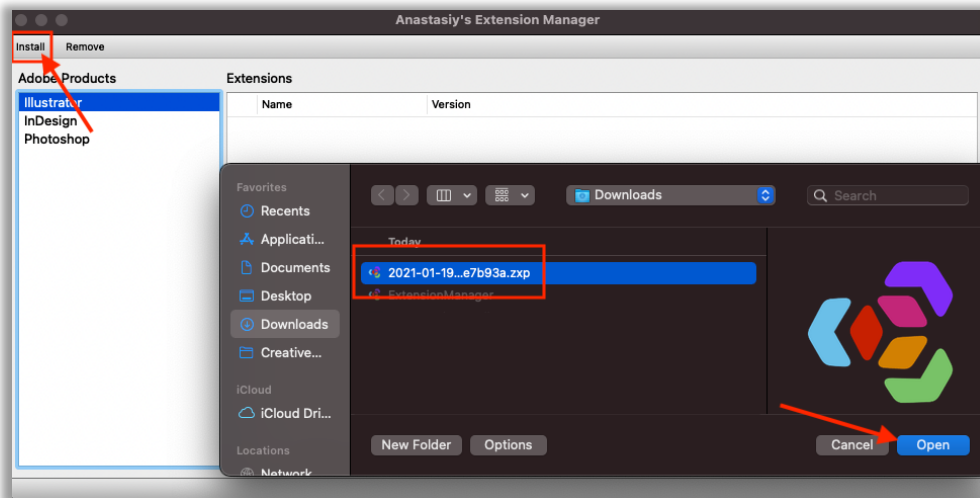
Lade den Extension Manager von der Hersteller-Website <https://install.anastasiy.com/> herunter und installieren diesen auf deinem Rechner. Hierzu sind u.U. Admin-Rechte notwendig. Nach der Installation öffnest du das Programm mit einem Doppel-Klick auf das entsprechende Symbol.



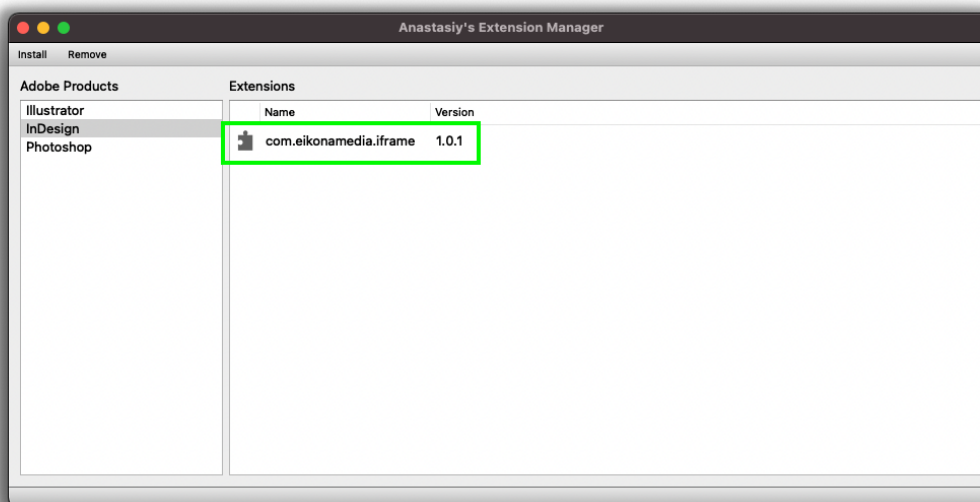
(Screenshot: Oberfläche Anastasiy's Extension Manager)

Schritt 2: Installation der Erweiterung

Installiere die InDesign Erweiterung, indem du die entsprechende ZXP-Datei im Anastasiy's Extension Manager öffnest. Klicke dafür auf den Tab „Install“, wähle die passende Datei aus (2021-05-17_c1_16b6999f716ae39172a94570e899d94803be8d42.zxp) und öffne diese.



(Screenshot: Installationsvorgang)

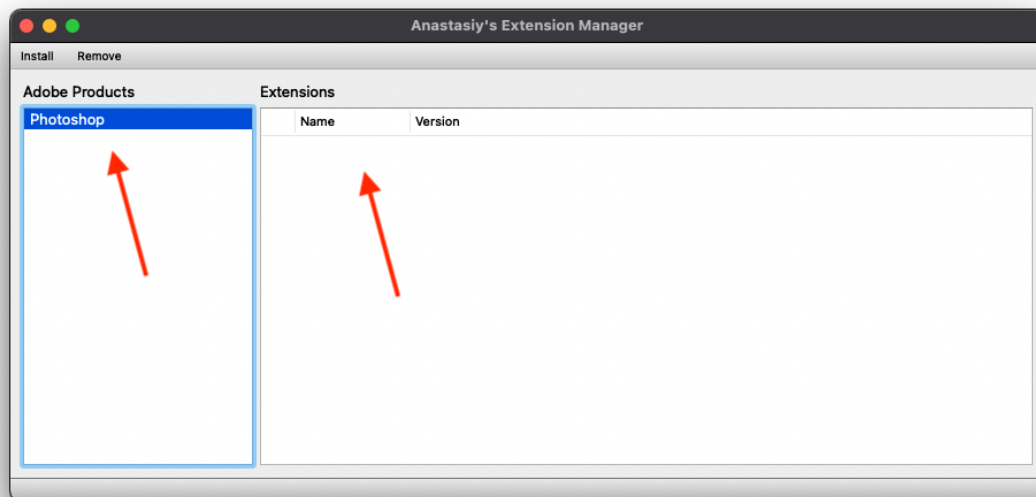


(Screenshot: Erfolgreich abgeschlossener Installationsvorgang)

Probleme bei der Installation

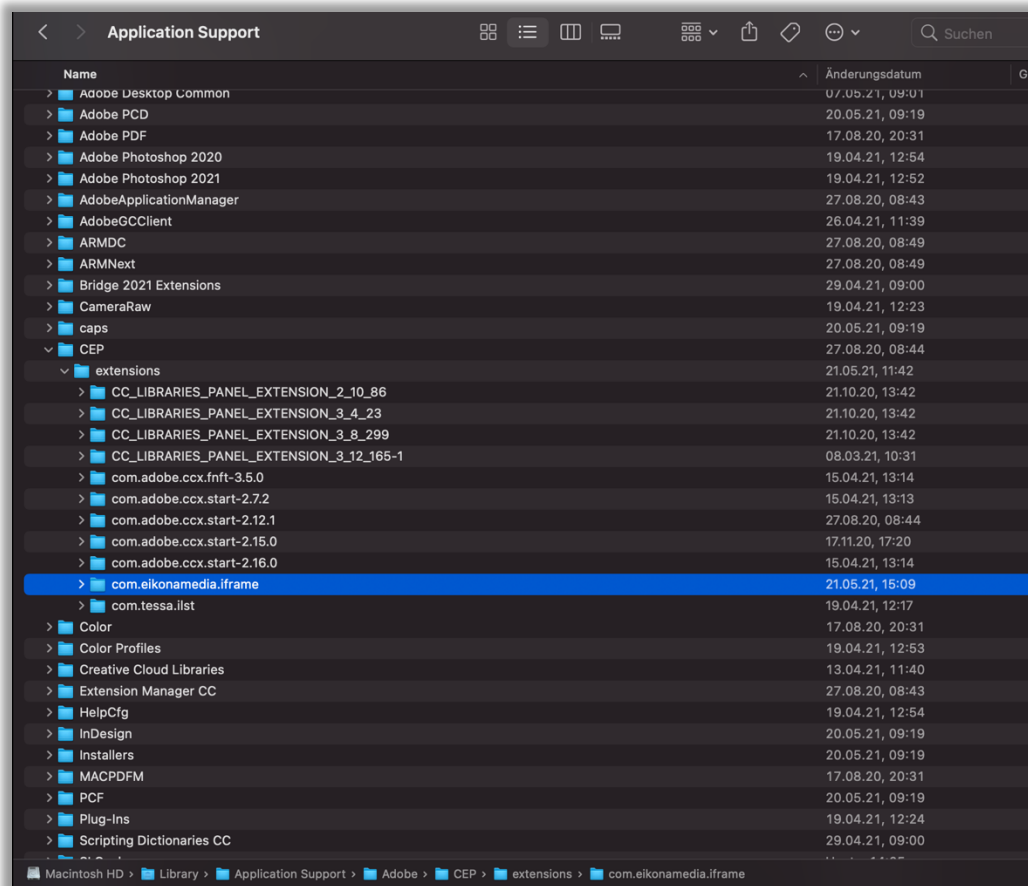
Es kann zu Installationsproblemen unter aktuellen 2021 Mac OS X und InDesign Versionen mit Anastasiy's Extension Manager kommen. Das hat zur Folge, dass das InDesign Plugin nicht korrekt installiert wird, obwohl ein Hinweis über die erfolgreiche Installation im Tool angezeigt wurde.

Ob der Extension Manager bei dir richtig funktioniert, kannst du an zwei einfachen Punkten kontrollieren (rote Pfeile). Es müssen links die Adobe Products „Illustrator, InDesign und Photoshop“ angezeigt werden und die installierte Extension ist rechts zu finden. Siehe hierzu auch „Screenshot: Erfolgreich abgeschlossener Installationsvorgang“.



(Screenshot: Defekter Extension Manager)

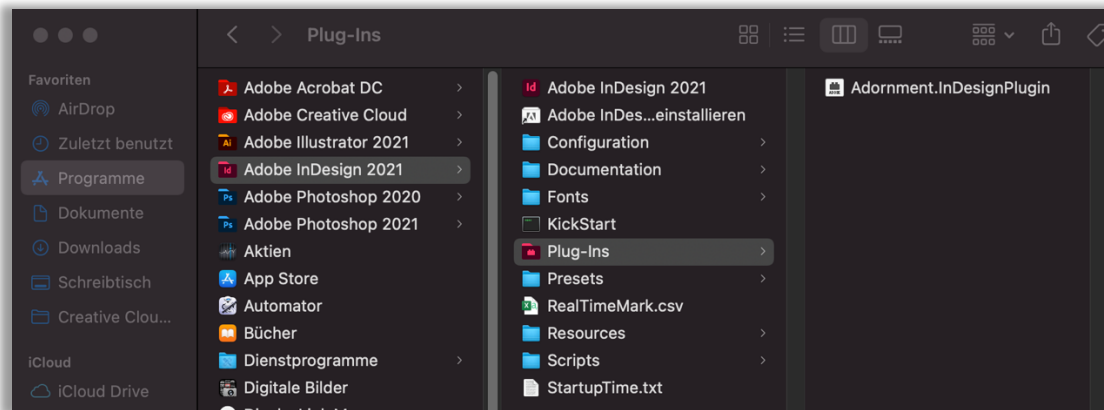
Falls dein Extension Manager defekt ist, kannst du die Erweiterung manuell installieren. Hierfür kopiere den entpackten Ordner „com.eikonamedia.iframe“ in /Library/Application Support/CEP/extensions und starte InDesign neu.



(Screenshot: Ordnerverzeichnis zur Ablage des Plug-Ins bei manueller Installation)

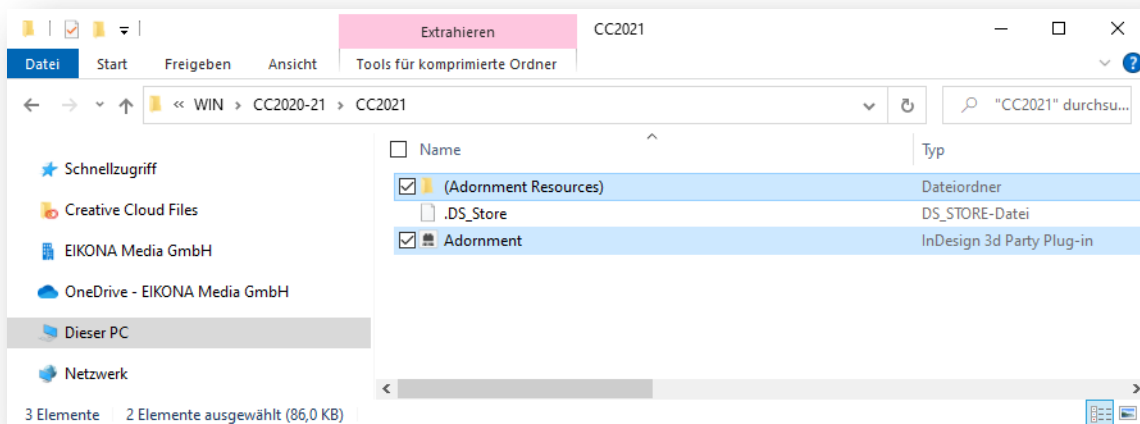
Schritt 3: Installation des Asset-Verknüpfungs-Add-Ons

Um im jeweiligen InDesign Dokument Medien mit Assets aus TESSA verknüpfen zu können musst du die Datei „Adornment.InDesignPlugin.zip“ entpacken und in Programme/Adobe InDesign 2021/Plug-Ins kopieren. Danach InDesign neu starten.



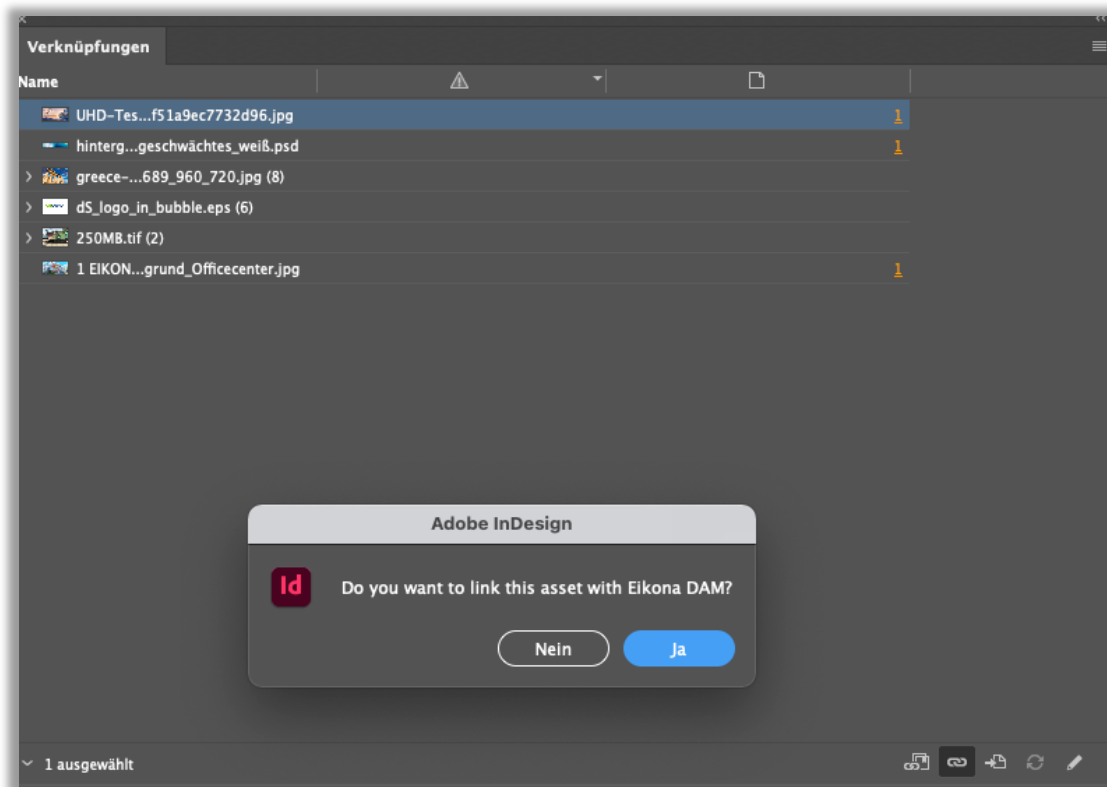
(Screenshot: Verzeichnis zur Dateiablage)

ACHTUNG: Bei Windows-Users muss zusätzlich zum „Adornment.InDesignPlugin.zip“ der Ordner „(Adornment Resources)“ mit in das Verzeichnis „Programme/Adobe InDesign 2021/Plug-Ins“ (siehe Screenshot: „Verzeichnis zur Dateiablage“) kopiert werden.



(Screenshot: Verzeichnis PlugIn-Ordner)

Nach erfolgreicher Installation öffnet sich, sobald du Verknüpfungen in InDesign Dokument anpassen möchtest folgendes Fenster.

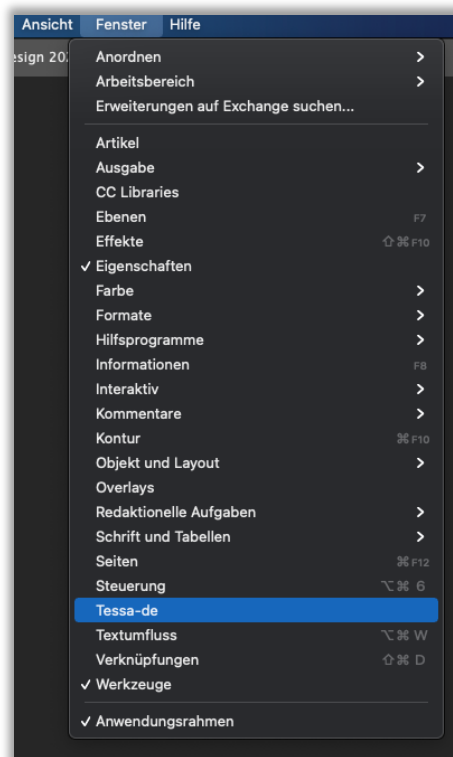


(Screenshot: Asset Link Dialog TESSA)

Hier kannst du auswählen, ob du Assets mit TESSA verknüpfen möchtest oder von deinem lokalen Verzeichnis.

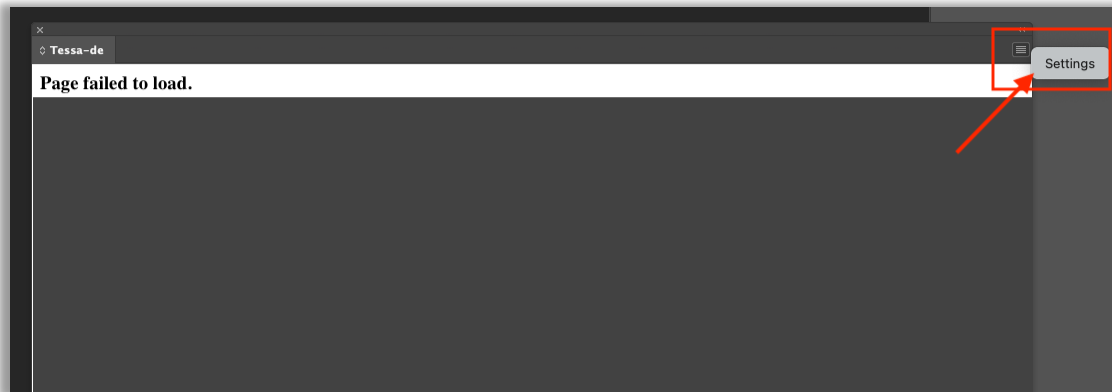
Schritt 4: Konfiguration der Erweiterung

Nach der erfolgreichen Installation muss InDesign (neu) gestartet werden, um die Erweiterung korrekt zu laden. Du findest jetzt unter dem Menüpunkt „Fenster ->Tessa-de“ den Eintrag um die Erweiterung zu öffnen.



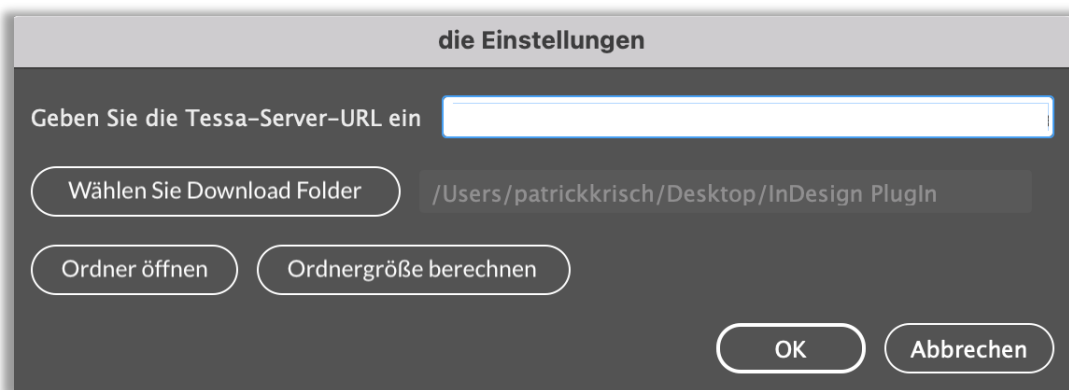
(Screenshot: Öffnen Tessa-Connector)

Nachdem der Tessa-Connector in InDesign geöffnet wurde, muss dieser noch mit Tessa verbunden werden. Dieser Vorgang ist nur einmal direkt nach der Installation notwendig und muss nicht wiederholt werden. Hierfür öffnest du den Settings-Dialog über das entsprechende Symbol am rechten oberen Rand des Tessa-Pannels.



(Screenshot: Öffnen des Settings-Dialogs)

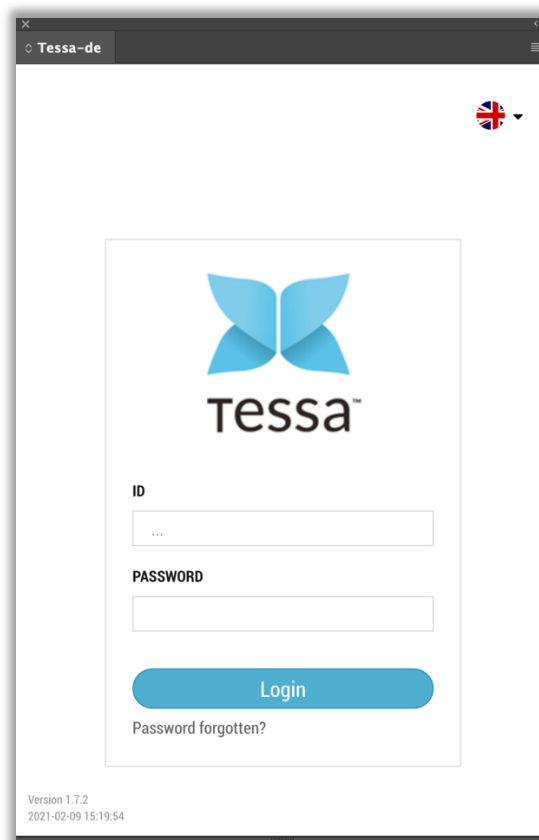
Im Settings-Dialog müssen nun die URL zu deiner Tessa sowie ein lokales Verzeichnis für temporäre Dateien angegeben werden. Die URL zu deiner Tessa kannst du von deinem zuständigen Tessa-Partner erhalten. Als lokales Verzeichnis empfiehlt es sich ein separates Verzeichnis auf deiner lokalen Festplatte mit entsprechend großem Speicherplatz auszuwählen.



(Screenshot: Der Settings-Dialog)

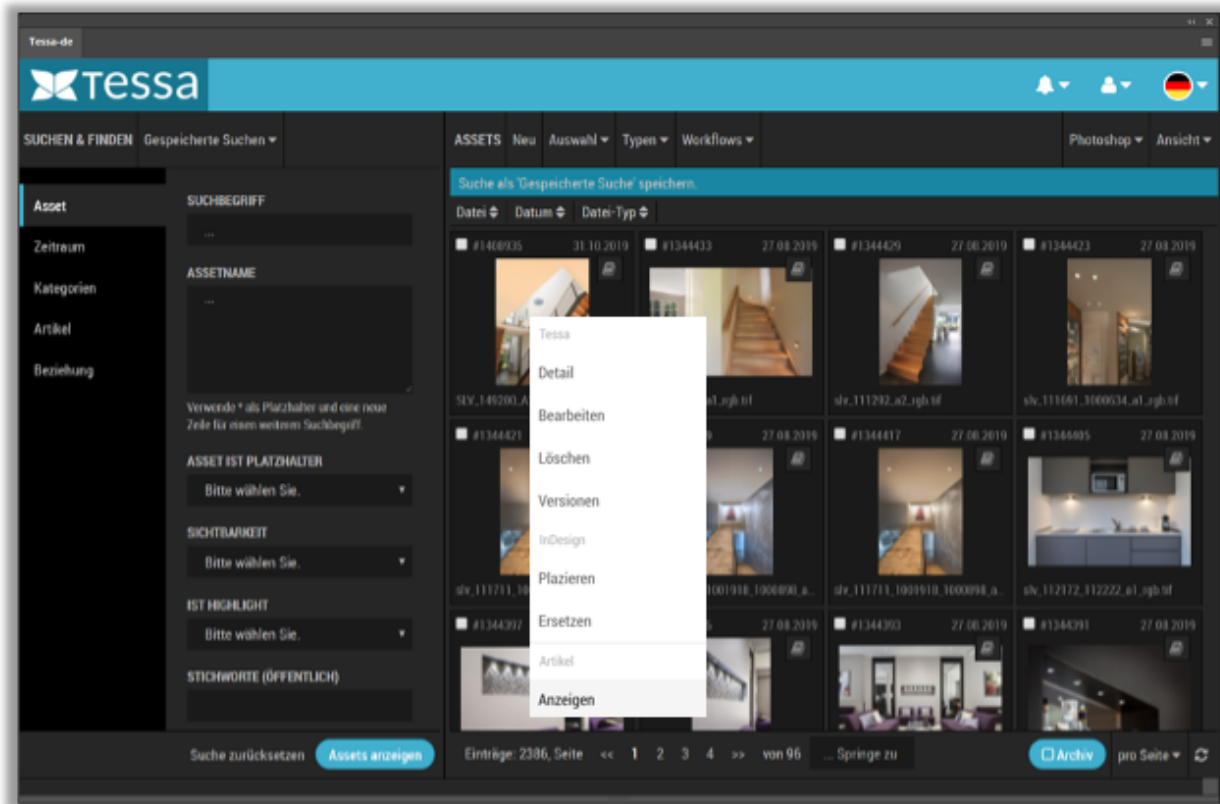
Schritt 5: Anmeldung TESSA

Nachdem alle Einstellungen vorgenommen wurden, kannst du dich direkt in InDesign an deiner Tessa anmelden. Hierzu verwendest du die gleichen Zugangsdaten, die du auch für die Anmeldung über den Webbrowser verwendest.



(Screenshot: Login Tessa in InDesign)

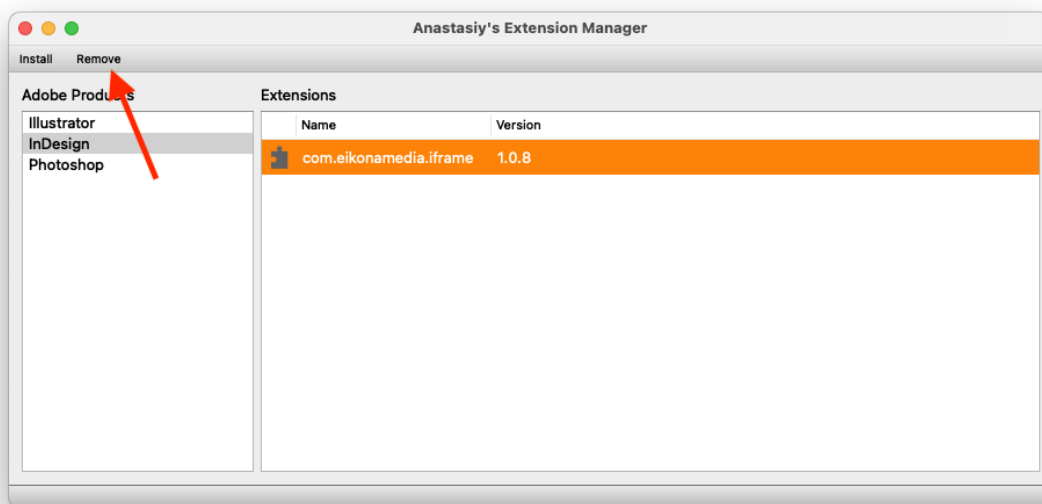
Für die Arbeit mit Tessa in InDesign stehen dir jetzt einige neue Funktionen zur Verfügung.



(Screenshot: Bearbeitungsdialog Tessa in InDesign)

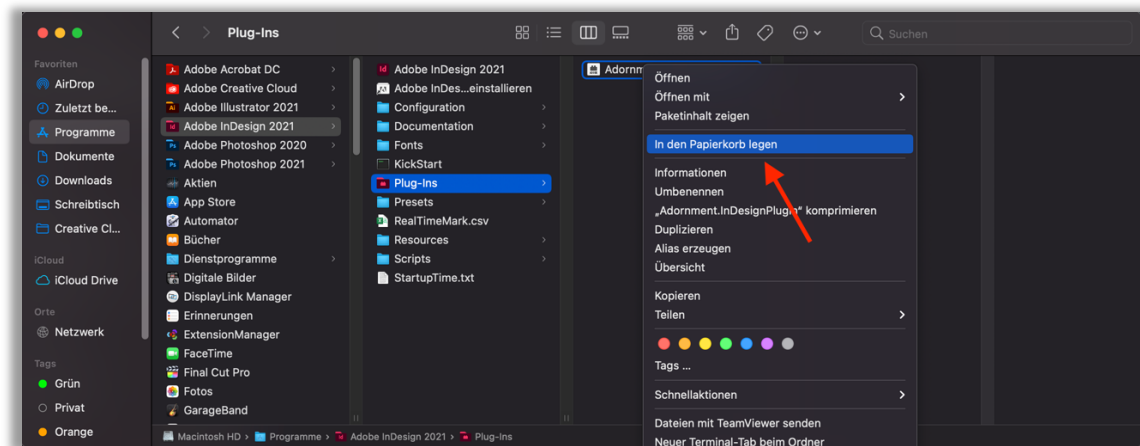
DEINSTALLATION DES KONNEKTORS

Falls du die Erweiterung löschen möchtest, gehe wie folgt vor. Deinstalliere zuerst über den Extension Manager die hinterlegte InDesign Extension. Öffne den Anastasiy's Extension Manager und wähle die Erweiterung in der rechten Spalte aus. Dann klicke oben auf „Remove“ und die Erweiterung wird entfernt.



(Screenshot: Extension deinstallieren im Extension Manager)

Danach lösche noch den zweiten Teil der installierten „TESSA Connect für InDesign Erweiterung“ in dem du im Ordnerverzeichnis => Programme/Adobe InDesign 2021/Plug-Ins die Datei „Adornment.InDesignPlugin“ in den Papierkorb verschiebst. Danach starte bitte InDesign neu.



(Screenshot: Datei löschen im Ordnerverzeichnis)