

**MAXIMALE PRODUKTIVITÄT**

**MIT AUTOMATED DIGITAL  
DATABASE PUBLISHING**



**MTH** Retail Group

**InBetween**  
NEXT LEVEL PUBLISHING

# WIR SIND...



**Claudia Bottig**  
Digital Development

---

**MTH** Retail Group



**Peter Flory**  
Director Sales

---

**In**Between

Fiche produit



Module professionnel SWISSPFB

Application

Le panneau mélaminé SWISSPFB peut servir de panneau support particulièrement rigide dans la fabrication de meubles (rayonnages/-fonds).



Classe technique

Noyau en aggloméré (type P2, EN 312) avec panneaux de fibres haute densité (type HDF, EN 622-5) et revêtement mélaminé pour utilisation en milieu sec à des fins non portantes.

Spécifications techniques

Propriétés	Unité	Norme
Épaisseur du matériau	19	mm
Utilisation Profi Modul	Tablette	
Code du certificat	Profi Modul PFB	
Émission de formaldéhyde (ppm) E1	≤ 0.03	ppm EN 717-1
Résistance à l'usure	3A	DIN EN 14323
IP (Rotations)	≤ 150	DIN EN 14323
Résistance aux rayures	2.5	N DIN EN 14323
Résistance à la fissuration	Niveau 5 – Pas de fissures	DIN EN 14323
Résistance à la vapeur d'eau	4	DIN EN 14323
Correspondance couleur/surface	Niveau 4 – différences mineures possibles	DIN EN 14323
Résistance aux taches (groupe 1)	Niveau 4	DIN EN 14323
Résistance aux taches (groupe 2)	Niveau 4	DIN EN 14323
Résistance au changement de couleur sous lumière d'arc au xénon	≥ 4	DIN EN 14323
Antibactérien (modèle)	false	

Tolérances

Propriétés	Unité	Norme
Épaisseur du matériau	19	mm
Tolérance d'épaisseur	± 3	mm DIN EN 14323
Tolérance de longueur	± 3	mm DIN EN 14323
Tolérance de largeur	± 3	mm DIN EN 14323
Différence d'épaisseur du panneau	≤ 0.6	mm DIN EN 14323
Distorsion	≤ 2	mm/m DIN EN 14323
Dégradation des bords	≤ 10	mm DIN EN 14323
Défauts de surface (points)	≤ 2	mm <sup>2</sup> /m <sup>2</sup> DIN EN 14323
Défauts de surface (longueur)	≤ 20	mm/m DIN EN 14323

Sortimentsübersicht Fliesen 2023 - Tile Ranges 2023

VICTORIAN Excellence by Villeroy & Boch

Concept<sup>3</sup>



SORTIMENTSÜBERSICHT FLIESEN  
 TILE RANGES  
 2023



## WOMEN'S POLO SHIRT

**B209**  
**NAPLES WOMEN'S POLO SHIRT**  
 Made using Pique knit polycotton fabric which is soft to touch and comfortable to wear.  
 Available in an excellent choice of corporate colours.  
 Ideal for corporate wear and custom finishes.  
 Button placket opening.  
 Rib collar and cuffs.  
 Twin-stitched seams for extra durability.

65% Polyester, 35% Cotton, 210g  
**PP10** Aqua, Black, Bottle Green, Navy, Pink, Red, Royal Blue, Sky Blue, White

MADE FOR WOMEN

NEW COLOUR



XS	S	M	L	XL
152-157	158-163	164-169	170-175	176-181
152-157	158-163	164-169	170-175	176-181
152-157	158-163	164-169	170-175	176-181
152-157	158-163	164-169	170-175	176-181

XS

445

## PW2 VERSATILE CORPORATE WORKWEAR



**PW261**  
PW2 HI-VIS WINTER JACKET



**PW275**  
PW2 HI-VIS SOFTSHELL (2L)



**PW277**  
PW2 HI-VIS CREW NECK SWEATSHIRT



**PW213**  
PW2 HI-VIS T-SHIRT S/S



**PW212**  
PW2 HI-VIS POLO SHIRT S/S



**PW241**  
PW2 HI-VIS SERVICE TROUSER



**PW242**  
PW2 HI-VIS HOLSTER TROUSER



**PW244**  
PW2 HI-VIS BIB AND BRACE



**PW260**  
PW2 WINTER JACKET



**PW271**  
PW2 SOFTSHELL JACKET (2L)



**PW210**  
PW2 POLO SHIRT S/S



**PW211**  
PW2 T-SHIRT S/S



**PW273**  
PW2 CREW NECK SWEATSHIRT



**PW240**  
PW2 SERVICE TROUSER



**PW243**  
PW2 BIB AND BRACE

## SÜSSES & SALZIGES.



**Tuc Kekse**  
100g diverse Sorten  
per Packung  
**0,99**



**Lorenz Erdnüsse**  
spezialisiert & geröstet  
1kg diverse Sorten  
Art. Nr. 9002342  
per Packung  
**6,99**



**Chupa Chups Lutscher**  
100 Stk diverse Sorten  
per Dose  
**12,49**

## PREISHIGHLIGHT.



**Haribo Fruchtgummi**  
1kg diverse Sorten  
per Packung  
**5,49**



**Kelly's Chips**  
100g diverse Sorten  
per Packung  
**1,99**  
Das Original aus Österreich.

## GETRÄNKE.



**Schwegges Limonaden**  
0,2 l diverse Sorten  
per Flasche  
**0,65**



**Limonaden**  
0,5 l PET diverse Sorten  
per Flasche  
**0,79**



**Goal Limonade**  
3 Stück à 0,2 l diverse Sorten  
per Packung  
**0,64**



**Veuve Clicquot Champagne Brut**  
0,3 l PET diverse Sorten  
per Flasche  
**42,99**

Preise Zusatzinfo Onlinebestellung eeresget-lege.at



**Spitz Inländer Rum**  
38%  
1l Art. Nr. 9300050  
per Flasche  
**16,99**



**Spitz Obst Schnaps**  
20%  
1l Art. Nr. 9300298  
per Flasche  
**8,99**



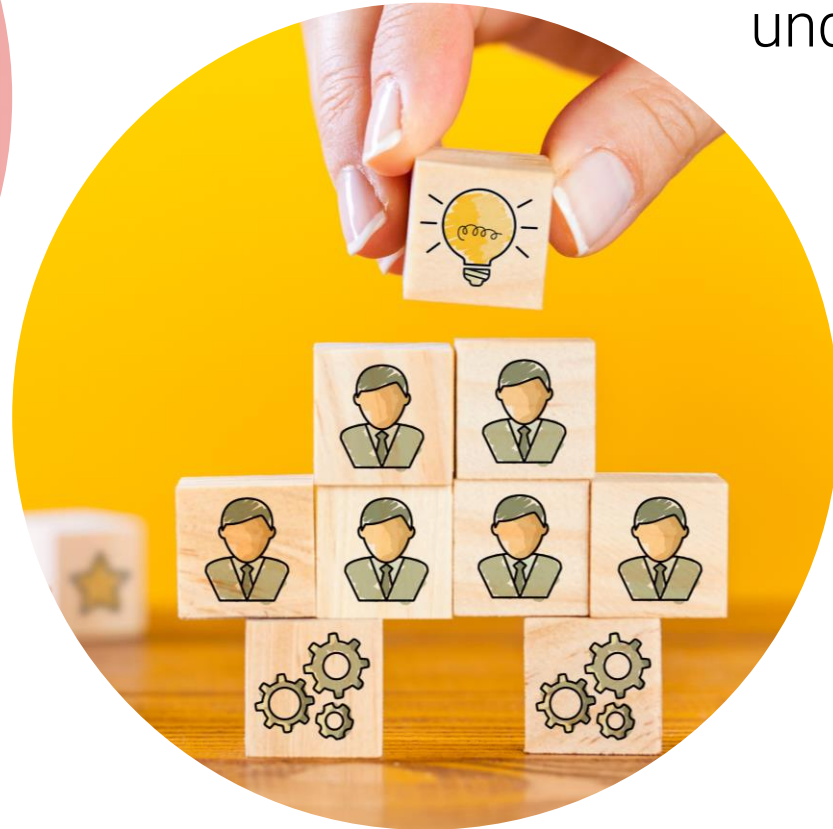
**Söhnelin Sekt**  
11% - 12,5% diverse Sorten  
per Flasche  
**3,49**



**PREIS-HIGHLIGHT.**  
**Eis Tee**  
Ranch Eislee  
0,5 l PET diverse Sorten  
per Flasche  
**0,69**



Kämpfen Sie mit  
**zeitintensiven, ineffizienten  
Publikationsprozessen?**



Möchten Sie mit  
**Digitalisierung und  
Automatisierung**  
produktiver werden  
und Ihre Prozesse  
vereinfachen?

# PRINT-KANAL = ENORM HOHES POTENZIAL



## Situation bei vielen Unternehmen

- sehr hoher manueller Aufwand
- dauert zu lange
- kostet zu viel
- mangelhafte Datenqualität
- Corporate Design wird nicht eingehalten
- keine einheitliche Strategie für den Print-Kanal

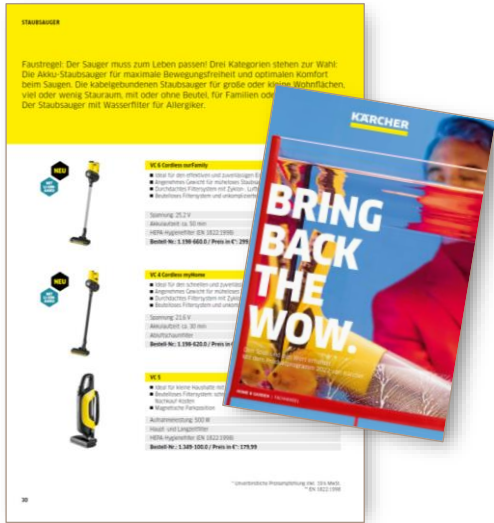


## Hohes Potential, um...

- Zeit- und Arbeitsaufwand zu senken
- Kosten zu sparen
- Schneller am Markt zu sein (Time-to-Market)
- Produkterlebnisse zu verbessern
- Einen einheitlichen, transparenten Publikationsprozess aufzusetzen

# AUTOMATISIERTE DOKUMENTE FÜR HÄNDLER UND HERSTELLER

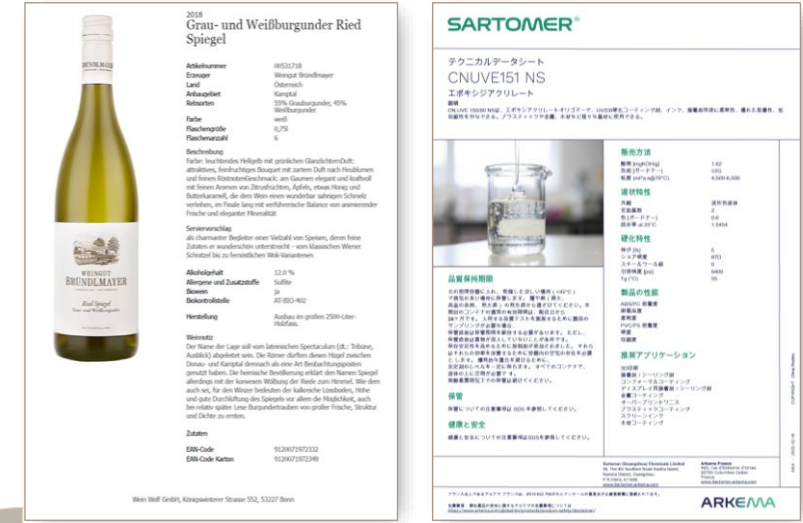
## Kataloge & Sales Folder



## Preislisten

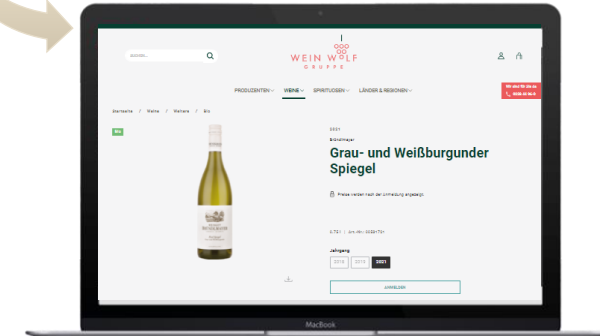
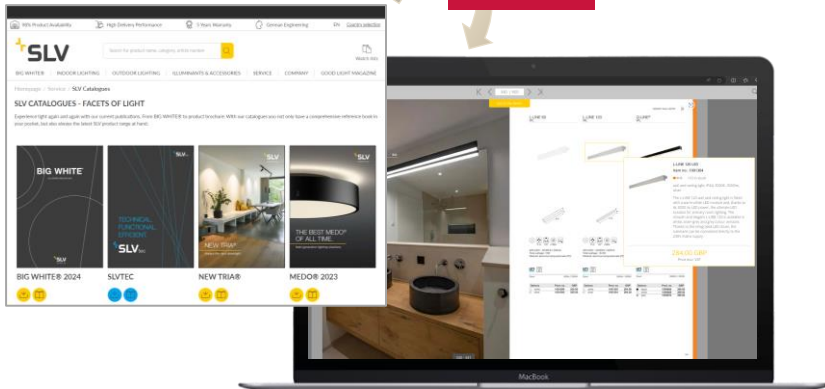


## Datenblätter



WEB READY

WEB READY



# Connect. Define. Publish.

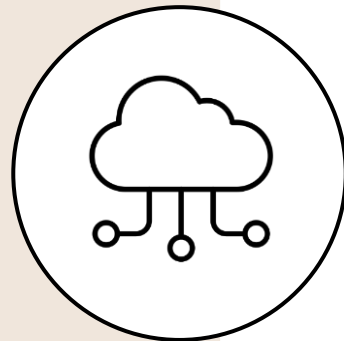
---

 **InBetween** Digital Publishing Suite  
NEXT LEVEL PUBLISHING



# CONNECT: VERBINDEN SIE IHRE DATENQUELLE

## CONTENT SYSTEME zum Beispiel



Echtzeit  
Verbindung



## Automatisierte Generierung von Dokumenten für Digital- und Printkanäle


- Kataloge
- Preislisten
- Datenblätter
- Sales Folder
- Verpackungen
- Vertriebspräsentationen
- Geschäftsberichte
- Label & Beschilderung

und viele mehr!

# DEFINE: LEGEN SIE DEN GRAD DER AUTOMATISIERUNG FEST

## Vollautomatisiert

Kein manueller Eingriff - maximale Effizienz

**Fiche produit** 

**Module professionnel SWISSPFB**

**Application**  
Le panneau isolant SWISSPFB peut servir de panneau support par traitement égal dans la fabrication de modules (rayonnage, fronts).

**Classe technique**  
Niveau en aggrégat (Cpa-P2, EN 1322) avec panneau de fibres haute densité (Dpa-100, EN 1632) en traitement renforcé pour applications en milieu sec à des fins non partielles.

**Spécifications techniques**

Propriété	Unité	Norme
Épaisseur du module	mm	
Classe de résistance	Normale	
Classe de résistance (après 12 mois)	Normale	
Classe de résistance (après 24 mois)	Normale	
Classe de résistance (après 36 mois)	Normale	
Classe de résistance (après 48 mois)	Normale	
Classe de résistance (après 60 mois)	Normale	
Classe de résistance (après 72 mois)	Normale	
Classe de résistance (après 84 mois)	Normale	
Classe de résistance (après 96 mois)	Normale	
Classe de résistance (après 108 mois)	Normale	
Classe de résistance (après 120 mois)	Normale	
Classe de résistance (après 132 mois)	Normale	
Classe de résistance (après 144 mois)	Normale	
Classe de résistance (après 156 mois)	Normale	
Classe de résistance (après 168 mois)	Normale	
Classe de résistance (après 180 mois)	Normale	
Classe de résistance (après 192 mois)	Normale	
Classe de résistance (après 204 mois)	Normale	
Classe de résistance (après 216 mois)	Normale	
Classe de résistance (après 228 mois)	Normale	
Classe de résistance (après 240 mois)	Normale	
Classe de résistance (après 252 mois)	Normale	
Classe de résistance (après 264 mois)	Normale	
Classe de résistance (après 276 mois)	Normale	
Classe de résistance (après 288 mois)	Normale	
Classe de résistance (après 300 mois)	Normale	

**SWISS KRONO**

**2018 Grau- und Weißburgunder Ried Spiegel**

**Rebsorte**  
Grau- und Weißburgunder

**Land**  
Österreich

**Rebgebiet**  
Kantata

**Rebsorten**  
50% Grauburgunder, 49% Weißburgunder

**Farbe**  
weiß

**Reifegrad**  
100%

**Reifezeitpunkt**  
10/20

**Beschreibung**  
Farbe: leuchtendes Hellgelb mit gelblichem Grundtonduft: attraktiv, feuchtkörniger Bausatz mit zartem Duft nach Heideblüten und feinem Bienenwabenaroma, am Gaumen elegant und leicht mit feinen Aromen von Zitrusfrüchten, Äpfeln, etwas Honig und Bittermandel, die dem Wein einen wunderbar süßeren Schmelz verleihen, im Finish lang mit verführerischer Balance von aromatischer Frische und eleganter Reifezeit.

**Seiteneigenschaften**  
als charakteristischer Begleiter einer Vielzahl von Speisen, deren feine Zutaten er wunderbar unterstreicht - vom klassischen Wiener Schnitzel bis zu fermentischen Weik-Varianten.

**Alkoholgehalt**  
12,0 %

**Alkoholgehalt**  
Süßlich

**Reifezeitpunkt**  
10/20

**Herstellung**  
Austria im großen 200er-Liter-Fässchen

**Warenwert**  
Der Name der Lage soll vom lateinischen Spectaculum (dt.: 'Bühne, Ausblick') abgeleitet sein. Die Reben dürfen diesem Hügels zwischen Ötztal und Kapselthaler als einer der besten Rebsorten gezüchtet haben. Die technische Bezeichnung erklärt dem Reben Spiegel allerdings mit dem Namen Weiburg der Rebe zum Herakl, die dem auch ein, für den Weizen bestminder der kultivierten Landwein, Höhe und eine Darstellung des Spiegels vor allem der Reifezeit, auch bei relativ später Lese Burgundertrauben von großer Frische, Struktur und Stärke zu ernten.

**Zusatz**  
keine Zusatzstoffe

**EAN-Code**  
912607197232

**EAN-Code**  
912607197249

Wein W&F GmbH, Kompagnonstr. 20/21, 53227 Bonn

## Teilautomatisiert

Manuell anpassbar, auch in InDesign

**PORTWEST**  
PEAK PROTECTION

**INSEKTIZIDE**  
**ROTECHNISCHE PRODUKTE**  
**FUNGIZIDE**  
**HERBIZIDE**  
**SCHNECKENMITTEL**

**Pflanzenschutz**

**75 ml Vorteilspack**

**COMPO Bio Insektizid für Obst**  
Wirkstoffe: Azadirachtin  
• Biologisch abbaubar und umweltfreundlich  
• Keine Nebenwirkungen auf Bienen, Hummeln und andere Bestäuber  
• Keine Gefahr für Wasser und Grundwasser  
• Keine Gefahr für Menschen und Tiere  
• Keine Gefahr für die Umwelt

Wirkstoff	Reg. Nr.	Handlung und Inhalt	UVP	UVP
COMPO Bio	0000 00	Insektizid	75 ml	75 ml

**COMPO Schädlinge für Obst**  
Wirkstoffe: Malathion, Fenitrothion  
• Biologisch abbaubar und umweltfreundlich  
• Keine Nebenwirkungen auf Bienen, Hummeln und andere Bestäuber  
• Keine Gefahr für Wasser und Grundwasser  
• Keine Gefahr für Menschen und Tiere  
• Keine Gefahr für die Umwelt

Wirkstoff	Reg. Nr.	Handlung und Inhalt	UVP	UVP
COMPO Schädlinge	0000 00	Insektizid	75 ml	75 ml

**COMPO Schädlinge für Obst**  
Wirkstoffe: Malathion, Fenitrothion  
• Biologisch abbaubar und umweltfreundlich  
• Keine Nebenwirkungen auf Bienen, Hummeln und andere Bestäuber  
• Keine Gefahr für Wasser und Grundwasser  
• Keine Gefahr für Menschen und Tiere  
• Keine Gefahr für die Umwelt

Wirkstoff	Reg. Nr.	Handlung und Inhalt	UVP	UVP
COMPO Schädlinge	0000 00	Insektizid	75 ml	75 ml

**PW3 WORKWEAR TROUSER**

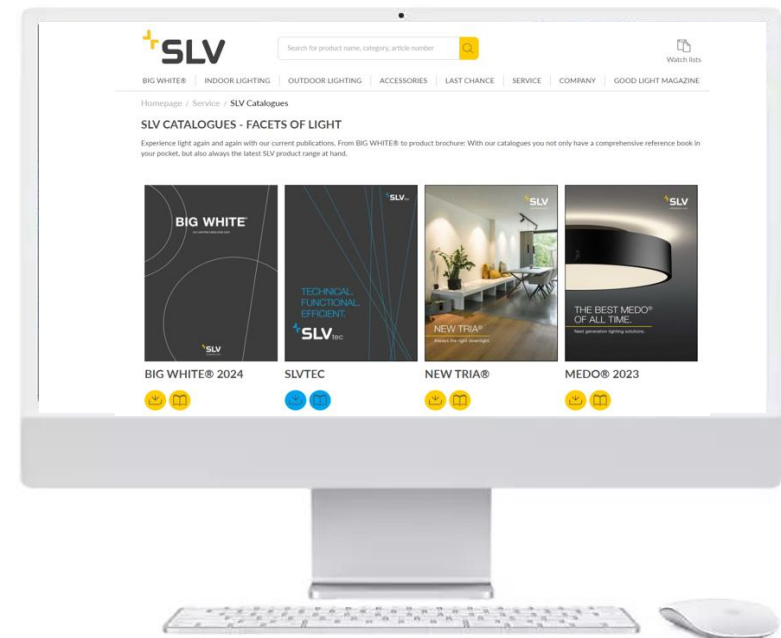
**PW3 3-in-1 WORK TROUSER**  
3-in-1-Work-Trouser mit 3 verschiedenen Funktionen: Sommer, Herbst, Winter.  
• 100% Polyester  
• 100% Polyester  
• 100% Polyester

**FREE KNEE PADS WITH THIS STYLE**

**InBetween**  
NEXT LEVEL PUBLISHING

# PUBLISH: VERÖFFENTLICHEN SIE DYNAMISCH

- ... in unterschiedlichen **Sprachversionen**
- ... in einer Vielzahl von **Ausgabeformaten**
- ... für unterschiedliche **Kundensegmente**
- ... für unterschiedliche **Produktsortimente**
- ... für **digitale** als auch für **Printkanäle**
- ... jederzeit **up-to-date**



**Alles im Corporate Design Ihres Unternehmens!**

## Projektumfang

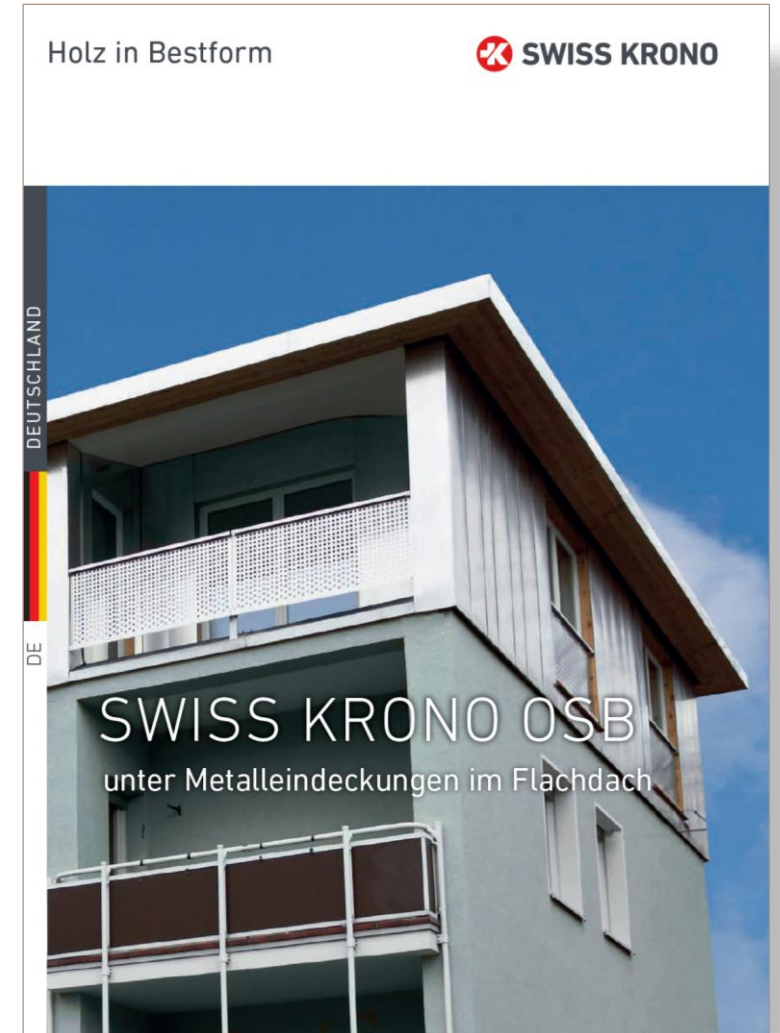
- 500 technische & **mehrseitige Datenblätter**
- in **10 Sprachen**

## Publishing Prozess

- Vollautomatische Publikationserstellung direkt in PDF
- Generierung über Nacht
- Erweiterung um Kataloge und Preislisten

## Business Benefits

- Zeitersparnis bei 500 Datenblättern von 20 auf 1,5 Stunden
- 13x schneller
- Globale Verfügbarkeit
- Schnellere Markteinführung
- Sicherstellung einer globalen Markenkonsistenz



Product datasheet



SWISS KRONO OSB/3 EN300, square edge - ContiFinish

Technical class



Technical Specifications

Properties										Unit	Standard										
<b>Material thickness</b>	6	8	9	10	12	15	18	22		mm											
Certificate Code	OS-CP R_2022_057	OS-CP R_2022_057	OS-CP R_2022_057	OS-CP R_2022_057	OS-CP R_2022_057	OS-CP R_2022_057	OS-CP R_2022_057	OS-CP R_2022_057	OS-CP R_2022_057	B3-SQ-C F	B3-SQ-C F	B3-SQ-C F	B3-SQ-C F	B3-SQ-C F	B3-SQ-C F	B3-SQ-C F	B3-SQ-C F	B3-SQ-C F	B3-SQ-C F	B3-SQ-C F	B3-SQ-C F
Declaration of performance code	SKDE_05-CP R_2022_057	SKDE_05-CP R_2022_057	SKDE_05-CP R_2022_057	SKDE_05-CP R_2022_057	SKDE_05-CP R_2022_057	SKDE_05-CP R_2022_057	SKDE_05-CP R_2022_057	SKDE_05-CP R_2022_057	SKDE_05-CP R_2022_057												
Environmental product declaration	EPD-KR O-2020 0203-IB D1-DE	EPD-KR O-2020 0203-IB D1-DE	EPD-KR O-2020 0203-IB D1-DE	EPD-KR O-2020 0203-IB D1-DE	EPD-KR O-2020 0203-IB D1-DE	EPD-KR O-2020 0203-IB D1-DE	EPD-KR O-2020 0203-IB D1-DE	EPD-KR O-2020 0203-IB D1-DE	EPD-KR O-2020 0203-IB D1-DE	EPD-KR O-2020 0203-IB D1-DE											
Thickness swelling	≤ 15	≤ 15	≤ 15	≤ 15	≤ 15	≤ 15	≤ 15	≤ 15	≤ 15	%	DIN EN 317										
Formaldehyde emission (ppm) E1	< 0.03	< 0.03	< 0.03	< 0.03	< 0.03	< 0.03	< 0.03	< 0.03	< 0.03	ppm	EN 717-1										
Reaction to fire (EU)	D-s2, d0	D-s2, d0	D-s2, d0	D-s2, d0	D-s2, d0	D-s2, d0	D-s2, d0	D-s2, d0	D-s2, d0		DIN EN 13501-1										
Burn rate	0.78	0.78	0.78	0.78	0.78	0.78	0.78	0.78	0.78	mm/min											
Thermal conductivity	0.13	0.13	0.13	0.13	0.13	0.13	0.13	0.13	0.13	W/(mK)	DIN EN 13986										
Water vapour resistance	2	2	2	2	2	2	2	2	2	m											
Change in length per percent of rel. Air moisture	0.03	0.03	0.03	0.03	0.03	0.03	0.03	0.03	0.03	%											
Usage class building materials	2	2	2	2	2	2	2	2	2												
Air permeability	0.12	0.12	0.12	0.12	0.12	0.12	0.12	0.12	0.12	m <sup>2</sup> /hm <sup>2</sup>	EN 12114										
Board stressing major bending	-	-	18	-	16.4	16.4	16.4	14.8	14.8	N/mm <sup>2</sup>											
Board stressing major compression	-	-	10	-	10	10	10	10	10	N/mm <sup>2</sup>											
Board stressing major shear	-	-	1	-	1	1	1	1	1	N/mm <sup>2</sup>											
Board stressing minor bending	-	-	9	-	8.2	8.2	8.2	7.4	7.4	N/mm <sup>2</sup>											
Board stressing minor compression	-	-	10	-	10	10	10	10	10	N/mm <sup>2</sup>											
Board stressing minor shear	-	-	1	-	1	1	1	1	1	N/mm <sup>2</sup>											
Plate loading major bending	-	-	9.9	-	9.4	9.4	9.4	9.4	9.4	N/mm <sup>2</sup>											

Swiss Krono Group  
<https://www.swisskrono.com/global-en/contact/>  
 SWISS KRONO OSB/3 EN300, square edge - ContiFinish | PDB  
 2023-03-27 | 1/4

Kompaktholz OSB/3 EN300 - Characteristic values acc. to EN 13986

For non load bearing, load bearing and stiffening applications in dry and humid conditions

	d	Strand direction					
		Major axis			Minor axis		
		6-10	>10-18	>18-25	6-10	>10-18	>18-25
Strength values [N/mm <sup>2</sup> ]							
<b>Stresses on board</b>							
Bending	f <sub>m,k</sub>	18.0	16.4	14.8	9.0	8.2	7.4
Compression	f <sub>c,90,k</sub>	10.0			10.0		
Shear	f <sub>v,k</sub>	1.0			1.0		
<b>Plate loading</b>							
Bending	f <sub>m,k</sub>	9.9	9.4	9.0	7.2	7.0	6.8
Tensile force	f <sub>t,k</sub>	9.9	9.4	9.0	7.2	7.0	6.8
Compression	f <sub>c,k</sub>	15.9	15.4	14.8	12.9	12.7	12.4
Shear	f <sub>v,k</sub>	6.8			6.8		
Stiffness values [N/mm <sup>2</sup> ]							
<b>Stresses on board</b>							
Bending modulus of elasticity	E <sub>s</sub> *	4930			1980		
Shear modulus	G <sub>s</sub> *	50			50		
<b>Plate loading</b>							
Tensile force modulus of elasticity	E <sub>t</sub> *	3800			3000		
Compression modulus of elasticity	E <sub>c</sub> *	3800			3000		
Shear modulus	G <sub>s</sub> *	1080			1080		
* The characteristic stiffness values E <sub>2k</sub> and G <sub>2k</sub> are calculated as follows: E <sub>2k</sub> = 0.85 × E and G <sub>2k</sub> = 0.85 × G							
<b>General and building physics values</b>							
Bulk density acc. to EN 323	m	600kg/m <sup>3</sup>					
Max. deviations in board thickness		± 0.8mm					
Tolerance in length and width		± 3mm					
Perpendicularity acc. to EN 324-2		2mm/m					
Thermal conductivity acc. to EN 13986	λ	0.13W/mK					
Waste code		03 01 05					
Thickness swelling acc. to EN 317		≤ 15%					
Coefficient of expansion for 1% change in wood moisture content		0.03%					
Emissions class		E1 – 100% Formaldehyde-free binders (< 0.03ppm)					
VOC-emission / DIBt-Certificate: G-160-18-0001		Compliance with the Health Protection Requirements for Building Structures in acc. with Annex 8 of the German Model Administrative Regulation on Technical Construction Requirements (MUVTB 2017/1)					
Environmental Product Declaration as per ISO 14025 an EN 15804		EPD-KRO-20200203-IBD1-EN					
Service classes acc. to EN 1995-1-1		1 + 2					
Reaction to fire acc. to EN 13501-1		D-s2, d0					
Declaration of Performance No. acc. to CPR		SKDE_KH_CPR_2019_047					

Reprint, Duplication and Publication – also in extracts – only with authorization of SWISS KRONO TEI GmbH & Co. KG. No liability for printing errors, incorrect standards or other mistakes.  
 Februar 06 2022

SWISS KRONO OSB unter Metalleindeckungen

Zur architektonischen Gestaltung moderner Bauweisen, gewerblich oder industriell genutzter Gebäude, kommen oft Metalleindeckungen zum Einsatz. Dies kann z.B. Stehfalz-Zinkblech oder Kupferblech sein, welches als Dacheindeckung, in Wangen von Gauben, Giebelwänden oder Attikaabdeckungen verwendet wird.

Bisher üblich war die Verwendung einer Vollholz-Brettschälung. Der Nachteil liegt hier beim hohen Zeitaufwand die Bretter zu verlegen oder dem Risiko, dass die Nagelung am Rand oder direkt in der Fuge eines Brettes erfolgt. Mit der Verwendung von SWISS KRONO OSB ist dies nicht der Fall. Die Eignung zur Verwendung als Unterkonstruktion wurde in verschiedenen Untersuchungen nachgewiesen. Zitat aus dem Untersuchungsbericht Nr. U 2435/2006 (Kr) des WKI-Braunschweig: „Somit ist das untersuchte OSB hinsichtlich der Ausziehtragfähigkeit von üblichen Verbindungsmitteln ... zur Befestigung von z.B. Schiefer als gleichwertig zu Vollholz zu betrachten.“

Beispielkonstruktion

Quelle und bauphysikalischer Nachweis (modifiziert): Informationsdienst Holz speziell/Okttober 2008: „Flachdächer in Holzbauweise“

Aufbau von oben nach unten:

- Metalleindeckung
- Strukturierte Trennlage
- Mind. 22 mm SWISS KRONO OSB
- Dämmung / Sparren
- Feuchtevariable Dampfbremse
- 24 mm Installationsebene (ungedämmt)
- 15 mm SWISS KRONO OSB
- 12,5 mm Gipskarton

Die Anforderungen der DIN 68800-2:2012-02 sind zu beachten.

SWISS KRONO TEX GmbH & Co. KG  
 Wittstöcker Chaussee 1  
 D-16909 Helligengrabe  
 T +49 33 962 69-740  
 F +49 33 962 69-376  
 dehe.sales.osb@swisskrono.com  
 www.swisskrono.de

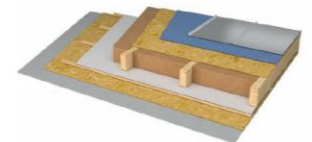
SWISS KRONO OSB unter Metalleindeckung | Artikel-Nr. P00851 | D 001-6520-WKN-WEB  
 Foto: SWISS KRONO, OPTIZ HOLZBAU GmbH & Co. KG. Technische Änderungen vorbehalten. Keine Gewährleistung für Druckfehler, Normfehler und Irrtümer.

Die Anwendung von SWISS KRONO OSB ist in diversen Regelwerken (z.B. ZVSHK) unter folgenden Anforderungen geregelt:

- Mindestdicke 22 mm bei max. 80 cm Abstand der Unterkonstruktion
- Mindestdicke 25 mm bei max. 100 cm Abstand der Unterkonstruktion
- Maximallänge 2500 mm
- Vollständige PMDI-Verklebung (100 % formaldehydfreie Bindemittel)
- Bei Dachschalungen ist zwischen Metalleindeckung und SWISS KRONO OSB eine strukturierte Trennlage zu verwenden oder es sind die Empfehlungen des Herstellers der Metalleindeckung zu beachten
- Bei senkrechten Bauteilen ist eine Trennlage (nicht strukturiert) zu verwenden
- Beim Verkleben mit einer bitumenhaltigen Klebmasse z.B. bei Mauerabdeckungen, Fensterblechen o.ä. Bauteilen wird keine Trennlage vorgeschrieben
- Schmalseitige Fugen müssen auf der Unterkonstruktion aufliegen und es sollte eine Dehnungsfuge von ca. 3 mm berücksichtigt werden

Unsere Empfehlungen

- Verwendung von Rillennägeln
- Die Dicke der Platte oder Länge des Nagels sollte so gewählt werden, dass dieser beim Einschlagen nicht an der Plattenunterseite austritt



Telefonischer Beratungsservice – zum Nulltarif

Unter der kostenfreien Service-Hotline beraten wir Sie in allen Fragen und geben Ihnen Tipps zur Anwendungstechnik. Sie erreichen uns: Montag bis Donnerstag von 8 bis 17 Uhr und Freitag 8 bis 14.30 Uhr.

Service-Hotline: 0800 5 76 66 96



**MOTORS AND MECHANICAL INC.**

## Projektumfang

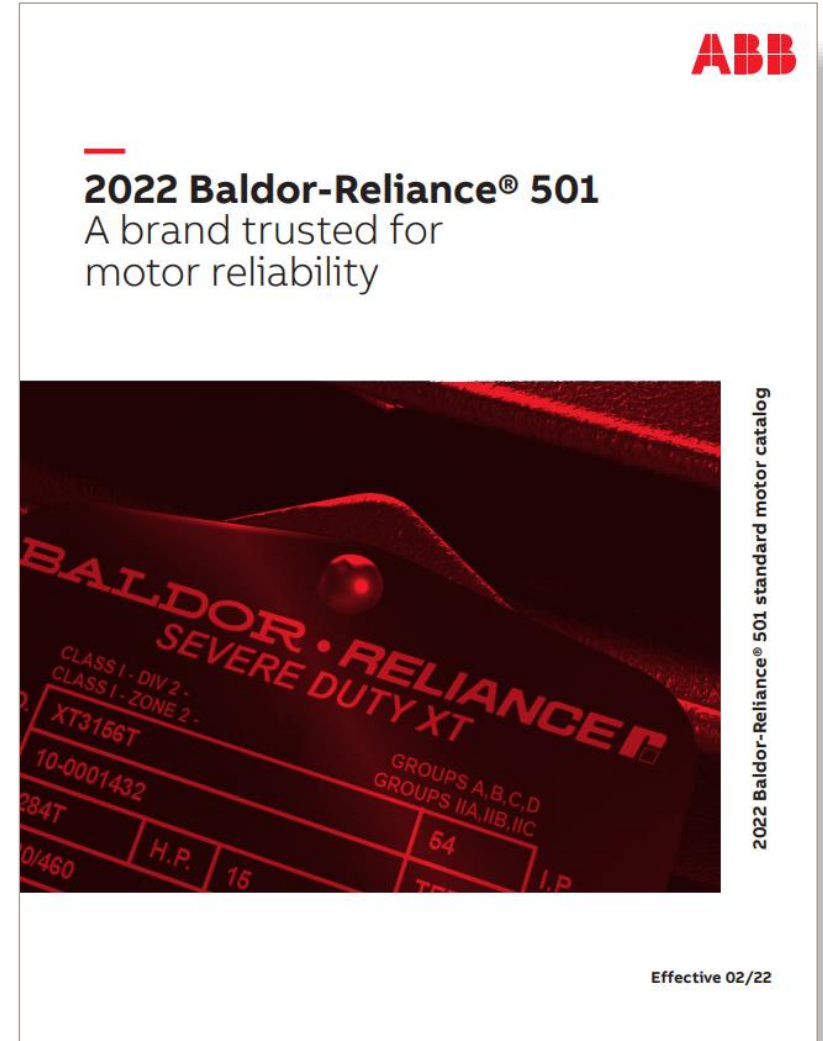
- hochtechnischer Katalog
- weit über **800 Seiten** in **2 Sprachen**

## Publishing Prozess

- Teilautomatisierte Produktion
- Kollaborative Plattform für Produktmanager
- Überprüfungs- und Genehmigungsworkflows
- Veredelung in InDesign

## Business Benefits

- Effiziente und transparente Produktion
- Erhebliche Zeit-, Arbeits- und Kosteneinsparungen



**Baldor-Reliance® motor's 100+ year history**

**1900** – Edwin Ballman and Emil Doerr founded Baldor Electric Company in St. Louis, MO

**1904** – Lincoln Electric was formed and later became Reliance Electric

**1905** – Lincoln Electric introduced the first adjustable speed DC motor

**1920** – Edwin Ballman and Emil Doerr founded Baldor Electric Company in St. Louis, MO

**1956** – Baldor opened its first AC motor plant in Fort Smith, AR

**1976** – Baldor was recognized by the Federal Agency Administration for design and manufacture of high efficiency motors

**1978** – Baldor produced its 1 millionth motor

**1900**

**1910**

**1920**

**1930**

**1940**

**1950**

**1960**

**1970**

Our **mission** is to be the best, as determined by our customers, marketers, designers and manufacturers of industrial electric motors.

- You determine what is best
- You grade our papers every day
- We will continue to work with customers to determine the motors they, and the industry, need.
- We want to design and build our own motors
- We want to provide you with the most preferred industrial motors

36 501 STANDARD MOTOR CATALOG

**Single and three phase general purpose motors**

Single phase and three phase general purpose motors are designed to meet or exceed the energy efficiency requirements of the United States, Canada and Mexico for general purpose industrial motors, while delivering high starting torque, overload capability and superior reliability. The extensive line of General Purpose motors are available in a wide variety of enclosure construction from industrial steel band open designs where water and dust exposure is moderate, to totally enclosed cast iron designs where exposure to water, dust and corrosives exists. Super-E® motors provide NEMA Premium efficiency and are Inverter ready with wide variable torque speed ranges as standard. For motors with features outside the capabilities below, please contact your sales representative.

**Key features:**

- Baldor-Reliance® motors meet or exceed all efficiency requirements for US, Canada and Mexico regulations
- Super-E® motors suitable for inverter use per NEMA MG1 Part 31.4.4.2
- Designed for longevity with a 3 year warranty on premium efficient Super-E® motors

**For Above NEMA General Purpose motors, see ABB NXR US Series in the Large Motors and Generators section.**

**1/12 - 450 Horsepower**

NEMA frame	Totally enclosed (single phase)		Open Totally enclosed (three phase)	
	42-250T	48-210T	42-49T	48-49T
1/12 - 15	1/6 - 10	1/8 - 400	1/4 - 450	
115/208-230 or 115/230 volts	S	S	S	S
200 volts	-	-	S	S
230/460 volts	-	-	S	S
460 volts	-	-	S	S
575 volts	-	-	S	S
2300/4000 volts	-	-	S	A
Speed (60 Hz)	3600, 1800 or 1200 RPM	3600, 1800 or 1200 RPM	3600, 1800, 1200 or 900 RPM	3600, 1800, 1200 or 900 RPM

**Electrical features**

- Baldor-Reliance motors meet or exceed all efficiency requirements for US, Canada and Mexico regulations
- Torque NEMA Design B torques (most ratings)
- Service factor 1.15 service factor - continuous (most ratings)
- & temp. rise Class F insulation with Class B rise @ 1.0 service factor
- Inverter ready Super E® - meets NEMA MG1 Part 31.4.4.2
- 6 Lead dual voltage connection
- 4 Lead dual voltage connection
- 2 Lead wye delta connection

**Mechanical features**

- IP23 ingress protection
- IP44 ingress protection
- IP54 ingress protection (ABB NXR US Series are IP54 as standard)
- Heavy gauge steel frame
- Cast iron frame

**Frame**

- Lifting provisions positioned for easy handling in the application (motors over 70 Lbs)
- Ball bearing design
- Super-premium Mobil Polyrex-EM Series grease
- Cast aluminum
- Gasketed cast aluminum
- Gasketed cast iron frame

**Nameplate**

- Laser etched nameplate with highly legible font
- 50 Hz stamping (2, 4, & 6 pole 1-2.5 Hp on Super E® motors)

**Other key features**

- Warranty - in number of months from manufacture (NEMA Premium Super E®)
- Warranty - in number of months from manufacture

S = Standard A = Available through Mod Express or as custom

For more information visit baldor.abb.com

38 501 STANDARD MOTOR CATALOG

**General purpose, single phase, TEFC, foot mounted**

Hp	RPM	NEMA Frame	Catalog Number	List Price	Disc. Sym.	"C" Dim.	Aprx. Wt. (lb)	Full Load Efficiency	Voltage	Full Load Amps	Notes (a)
1	3600	56/56H	L1300P	1,047	GE1	12.93	38	74	115/208-230	4.7	12, 65
			L300P	818	GE1	12.93	37	68	115/230	5.9	3, 30, 36
			L3509P	925	GE1	12.93	40	66	115/230	6	3, 36
			L3510A	1,191	GE1	12.91	40	67	115/230	6.5	3, 30, 36
			L3510M	1,149	GE1	12.93	38	67	115/230	6.5	3, 30, 36
1800	56/56H	56/56H	L13510	1,355	GE1	13.81	45	82.5	115/230	4.3	1, 36, 65
			L3510	958	GE1	12.93	41	68	115/230	6.4	3, 30, 36
			L3510T	978	GE1	13.29	39	68	115/230	6.4	3, 30
			L3510TH	1,149	GE1	13.31	40	67	115/230	6.5	3, 30
			L3513	1,097	GE1	12.93	41	70	115/230	8	3, 30, 36
3600	56/56H	56/56H	L3513M	1,235	GE1	12.91	46	70	115/230	7.5	2, 1, 36
			L3515T	1,075	GE1	13.31	43	70	115/230	8	3, 30
			L3514T	1,107	GE1	13.81	49	80	115/230	6.2	30, 36, 65
			L3514A	1,411	GE1	13.81	48	75.5	115/230	8	2, 36, 65
			L3514M	1,298	GE1	13.81	51	75.5	115/208-230	8	2, 36, 65
1800	56/56H	56/56H	L3514	1,543	GE1	15.18	58	84	115/230	6.3	1, 36, 65
			L3514T	1,543	GE1	15.25	58	84	115/230	6.3	1, 65
			L3514T	1,223	GE1	13.30	44	78.5	115/208-230	7	65
			L3514TH	1,298	GE1	14.17	49	75.5	115/208-230	8	2, 65
			L3514T	1,298	GE1	14.17	49	75.5	115/208-230	8	2, 65
1200	184T	184T	L3613T	2,034	GE1	16.56	77	73	115/230	8.2	1, 30, 65
			L3515	1,400	GE1	13.79	52	74	115/230	11.5	1, 30, 36
			L3515M	1,466	GE1	13.79	52	74	115/230	11.5	2, 3, 36
			L3515T	1,411	GE1	14.19	52	74	115/230	11.5	2, 3, 36
			L3515T	1,810	GE1	14.18	65	77	115/208-230	8.3	1, 65
2	5042	5042	L3515TH	1,948	GE1	13.21	46	82.5	208-230	8.1	1, 57
			L3516T	1,793	GE1	14.17	51	78.5	115/230	8.8	1, 65
			L3605T	1,602	GE1	16.56	68	75.5	115/230	11.5	3, 30
			L3605TH	1,955	GE1	16.56	73	75	115/230	11	2, 3
			L3605T	2,109	GE1	16.56	66	82.5	115/230	8.8	1, 65
3600	182T	182T	L3606T	1,969	GE1	16.56	79	82	115/230	12.4	2, 65
			L3606T	1,655	GE1	16.56	74	76	115/230	14.5	1, 3, 30
			L3609T	2,462	GE1	18.06	89	85.5	230	11.8	1, 65
			L3609T	1,885	GE1	16.56	80	78	115/230	14	2, 20, 30, 65
			L3609TH	2,040	GE1	16.54	79	78	115/230	14.5	2, 20
3600	184T	184T	L3605T	2,754	GE1	18.86	91	85	230	19.4	2, 20, 65
			L3608T	2,376	GE1	18.86	88	83	230	19.5	2, 20, 65
			L3608TH	2,348	GE1	18.05	89	83	230	19.5	2, 20
			L3612T	2,936	GE1	18.06	97	86.5	230	19.1	2, 20, 65
			L3612TH	3,127	GE1	18.05	100	80	230	23	2, 20
10	213T	213T	L3704T	2,363	GE1	18.03	116	84	230	20.6	1, 30, 65
			L1708TH	2,641	GF1	19.02	116	87	230	21.5	2, 65
			L3709T	2,931	GE1	17.89	123	83	230	23	2, 30, 65
7 1/2	3600	215T	L3710T	2,972	GE1	19.02	134	86.5	230	29	2, 20, 30, 65
			L3711T	3,093	GE1	19.82	148	83	230	40	2, 20, 65
15	1800	215T	L3712T	3,647	GE1	20.52	158	86.5	230	38	2, 20, 65
			L1177T	10,387	GE1	23.28	323	86.5	230	60	2, 20, 65
1800	256T	256T	L3912T	9,328	GE1	24.56	303	86.5	208-230	58	

(a) See notes on inside back flap.  
 (b) Cast iron frame.  
 \*IP54 when Drain Fitting Kit #HA5027A03 is installed in the weep holes (88 thru 256T frame motors only)

For more information visit baldor.abb.com

# MTH Retail Group

Führender Multi-Channel-Anbieter von Produkten für das Büro, die Schule und Freizeit im DACH-Raum.

## Innovation und Wachstum seit mehr als 20 Jahren



Filialen



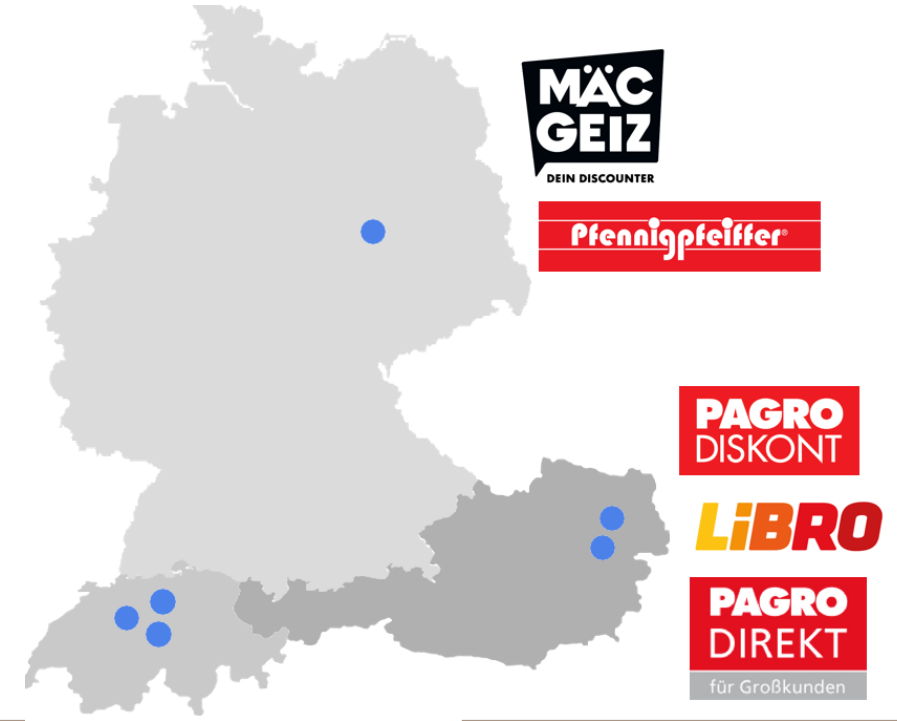
Mitarbeiter



Brands



Umsatz



*oridis*

ECOMEDIA

iba Office World

TRAMONDI BÜRO AG

p papedis

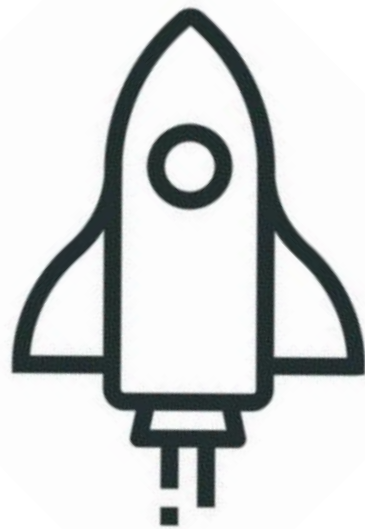


# Das Ziel

**ONE PIM** for all

**ONE DAM** for all

**ONE PRINT** for all



START IN DER SCHWEIZ

**Office World** Create it!  
**Highlights**  
Angebote gültig vom 29.08. bis 25.09.2024, solange Vorrat.

Über 20.000 weitere Artikel finden Sie auf [officeworld.ch](http://officeworld.ch)

**-25%**  
**-30%** ab 5 Stück

**ELCO**  
Organisationsmappe Ordo Classico, 100 Stück, assortiert  
**nur CHF 25.90** statt CHF 34.90  
Art.-Nr. 1002322  
Produktinformation siehe Seite 6

**xerox**  
Kopier Performer  
**nur CHF**  
Art.-Nr.  
Produkt

**Topstar**  
Bürostuhl Support SY Deluxe  
**nur CHF 199.-** statt CHF 339.-  
Art.-Nr. 15266300  
Produktinformation siehe Seite 20

**iba** KATALOG 2024/25  
**QUALITÄT DIE ANKOMMT!**

Preisanpassungen aufgrund von Veränderungen auf dem Beschaffungsmarkt vorbehalten.  
Tagesaktuelle Preise und weitere Produktanforderungen finden Sie auf [www.iba.ch](http://www.iba.ch)

[officeworld.ch](http://www.officeworld.ch) 19 Filialen 0844 822 822

[www.iba.ch](http://www.iba.ch) | 0800 82 82 82

# MTH Retail Group

---

## Projektumfang

- umfangreiche Handelskataloge
- Start mit einer Marke
- Skalierung auf weitere Marken

## Publishing Prozess

- Teilautomatisierte Produktion
- Online Plattform für Teams
- Review- und Genehmigungsworkflows
- Finishing in InDesign

## Business Benefits

- Optimierte, transparente Prozesse
- Signifikante Zeit-, Arbeits- und Kosteneinsparungen
- Höhere Qualität





**Stehsammler Nips Elco** **New!**  
Die Stehsammler sind eine zeitgemässe Alternative zu konventionellen Ordnungs- und Aufbewahrungsmitteln. Dieses Produkt wird unter Verwendung von ca. 80% Recyclingkarton hergestellt. Die für den Druck verwendeten Farben sind in höchstem Masse umweltverträglich. Für A4-Dokumente, hohe Stabilität bei geringem Gewicht, praktisches Griffloch, flach und platzsparend verpackt.

Art.-Nr.	Farbe	Maasse (B x T x H)	VPE	Preis per Stück
37889	blau	100 x 262 x 30 mm	20	2.30 2.00
37890	rot	100 x 262 x 30 mm	20	2.30 2.00
37891	grau	100 x 262 x 30 mm	20	2.30 2.00

**Die Drei-Plus VSC**



**Katalogsammler Trend Durable**  
Der Sammler hat 4 Stützen und eignet sich für schmale und breite Kataloge sowie Bücher bis zu einer Breite von 65 mm. Mehrere Sammler können problemlos aneinandergereiht werden. Aus Kunststoff (Polystyrol).

Art.-Nr.	Farbe	Maasse (B x T x H)	VPE	Preis per Stück
03765	schwarz	225 x 220 x 165 mm	2	29.90 28.90
03766	blau/transparent	225 x 220 x 165 mm	2	29.90 28.90
03764	transparent	225 x 220 x 165 mm	2	29.90 28.90



**Buchstütze Maul**  
1) Stabile Buchstützen aus pulverbeschichtetem Metall 0,8 mm. 2) Buchstützen aus pulverbeschichtetem Stahl. Geeignet für kleine Bücher, CDs oder DVDs.

Art.-Nr.	Farbe	Maasse (B x T x H)	Set à	VPE	Preis per Set
04002	1) schwarz	121 x 142 x 142 mm	2 Stück	1	14.90 13.90
04003	1) grau	121 x 142 x 142 mm	2 Stück	1	14.90 13.90
04003	1) weiss	121 x 142 x 142 mm	2 Stück	1	14.90 13.90
22099	2) weiss	141 x 85 x 141 mm	2 Stück	1	12.90 11.90
22103	2) grau	141 x 85 x 141 mm	2 Stück	1	12.90 11.90
22102	2) schwarz	141 x 85 x 141 mm	2 Stück	1	12.90 11.90



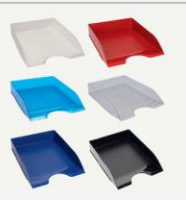
**Leseständer Herma Metall** **New!**  
Robuster Leseständer aus Metall mit Antirutsch-Noppen für den perfekten Stand. Der Neigungswinkel ist in Stufen verstellbar. Der Leseständer ist leicht zusammenklappbar und geeignet für Bücher, Hefen, Tablets, Kochbücher und vieles mehr.

Art.-Nr.	Farbe	Maasse (B x T x H)	VPE	Preis per Stück
37302	weiss	157 x 198 x 190 mm	24	17.90 15.90
37304	blau	157 x 198 x 190 mm	24	17.90 15.90
37306	schwarz	157 x 198 x 190 mm	24	17.90 15.90

**HERMA**

**Briefkorb iba special** **Leader!**  
Briefkorb aus Kunststoff (Polystyrol), beliebig stapelbar. Für Formate bis C4.

Art.-Nr.	Farbe	Maasse (B x T x H)	VPE	Preis per Stück
37502	weiss	253 x 337 x 63 mm	6	3.90 3.20
37501	rot	253 x 337 x 63 mm	6	3.90 3.20
37503	transparent/blau	253 x 337 x 63 mm	6	3.90 3.20
37504	transparent/schwarz	253 x 337 x 63 mm	6	3.90 3.20
37499	blau	253 x 337 x 63 mm	6	3.90 3.20
37500	schwarz	253 x 337 x 63 mm	6	3.90 3.20



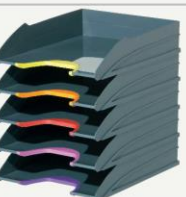
**Briefkorb Durable Basic**  
Briefkorb aus Kunststoff (Polystyrol), beliebig stapelbar. Für Formate bis C4.

Art.-Nr.	Farbe	Maasse (B x T x H)	VPE	Preis per Stück
37511	rot/transluzent	253 x 338 x 62 mm	6	5.90 5.50
37513	blau/transluzent	253 x 338 x 62 mm	6	5.90 5.50
37514	blau/transluzent	253 x 338 x 62 mm	6	5.90 5.50



**Briefkorb Durable VARICOLOR® Tray Set**  
Diese Briefkörbe können Sie beliebig stapeln. Die verschiedenen Farben dienen als Organisationshilfe und bringen frischen Wind ins Büro. Aus Kunststoff (ABS).

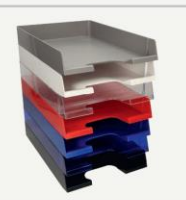
Art.-Nr.	Farbe	Set à	Maasse (B x T x H)	VPE	Preis per Set
38569	antirutsch/mehrfarbig	5 Stück	255 x 330 x 58 mm	1	29.90



**Briefkorb Biella Paraet-Plast** **Leader!**  
Briefkorb für Formate A4/C4. Bis 5 Einzelkörbe sind beliebig stapelbar; senkrecht, treppenförmig, quer verschränkt oder entgegengesetzt. Aus Kunststoff (Polystyrol).

Art.-Nr.	Farbe	Maasse (B x T x H)	VPE	Preis per Stück
03338	blau	240 x 330 x 50 mm	10	5.90 4.90
03337	schwarz	240 x 330 x 50 mm	10	5.90 4.90
03344	rot	240 x 330 x 50 mm	10	5.90 4.90
03342	grau	240 x 330 x 50 mm	10	5.90 4.90
03336	weiss	240 x 330 x 50 mm	10	5.90 4.90
03372	transparent/blau	240 x 330 x 50 mm	10	5.90 4.90
03374	transparent	240 x 330 x 50 mm	10	5.90 4.90

**Biella**



## Ablagen mit System



**styrodoc Ablagesysteme**  
Vielseitig und flexibel einsetzbar: da erhältlich als uno, duo und trio Version mit offenen Fächern oder im SET mit zusätzlichen System-Schubladen. Zur Ablage und Aufbewahrung von Dokumenten im Format bis C4, inkl. Beschriftungsmaterial.  
Aussemasse B x T: uno: 248 x 331 / duo: 485 x 331 / trio: 723 x 331 mm

**styrodoc uno SET mit 1 System-Schublade**

Art.-Nr.	Bezeichnung	Farbe	Schublade	VPE	1 St.	3 St.
33541	3 Fächer	taubenblau	1	54.90	49.90	
33542	3 Fächer	taupe	1	54.90	49.90	
33543	3 Fächer	schwarz	1	54.90	49.90	

**styrodoc duo Grund-Einheit**

Art.-Nr.	Bezeichnung	Farbe	VPE	1 St.	3 St.
29393	6 Fächer	schwarz/lichtgrau	1	79.90	75.90

**styrodoc duo SET mit 2 System-Schubladen**

Art.-Nr.	Bezeichnung	Farbe	Schublade	VPE	1 St.	3 St.
29235	4 Fächer	schwarz/lichtgrau	1	89.90	82.90	

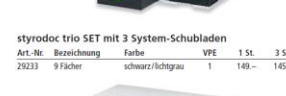


**styrodoc trio Grund-Einheiten**

Art.-Nr.	Bezeichnung	Farbe	VPE	1 St.	3 St.
16029	9 Fächer	schwarz/lichtgrau	1	119.-	113.-
66037	12 Fächer	schwarz/lichtgrau	1	139.-	135.-

**styrodoc trio SET mit 3 System-Schubladen**

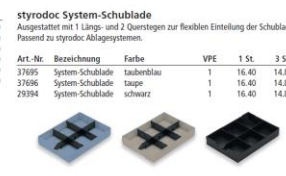
Art.-Nr.	Bezeichnung	Farbe	Schublade	VPE	1 St.	3 St.
29233	9 Fächer	schwarz/lichtgrau	1	140.-	145.-	

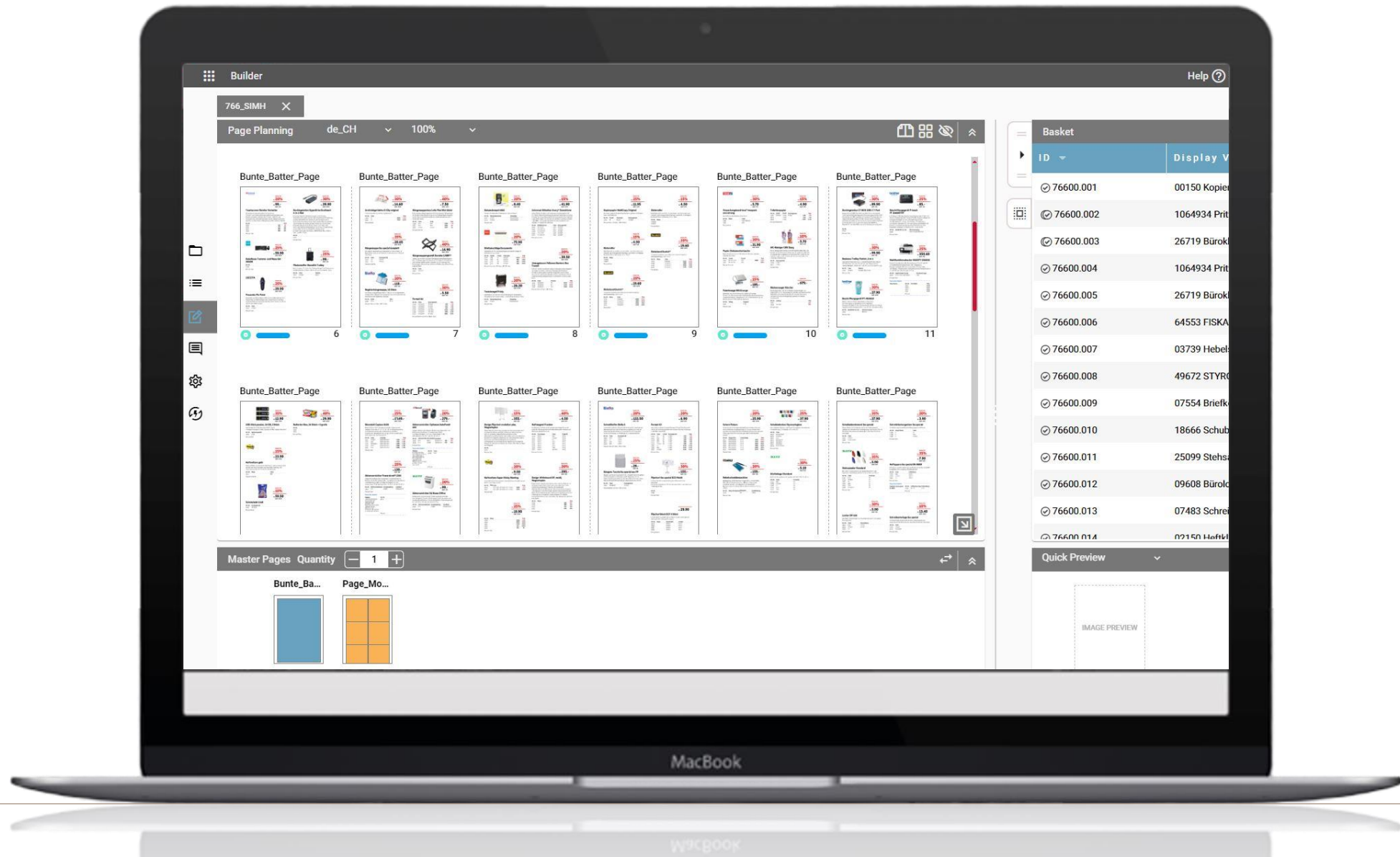


**styroval PRO Xtra-slim 243 mm**  
Die elegante und funktionelle Systembox aus PS/Regenerat passt dank der extra-schmalen Aussemasse ideal in Metallbübel (DGM), Schränke und Regale (A3 Böden = 229mm breit). Bis Format A4, inkl. Beschriftungsmaterial.  
Aussemasse B x T x H: 243 x 335 x 323 mm

**styrodoc System-Schublade**  
Ausgestattet mit 1 Längs- und 2 Querstreben zur flexiblen Einteilung der Schublade. Passend zu styrodoc Ablagesystemen.

Art.-Nr.	Bezeichnung	Farbe	VPE	1 St.	3 St.
37695	System-Schublade	taubenblau	1	16.40	14.80
37696	System-Schublade	taupe	1	16.40	14.80
29394	System-Schublade	schwarz	1	16.40	14.80





# Highlight für Graphiker

## Geballte Power in InDesign

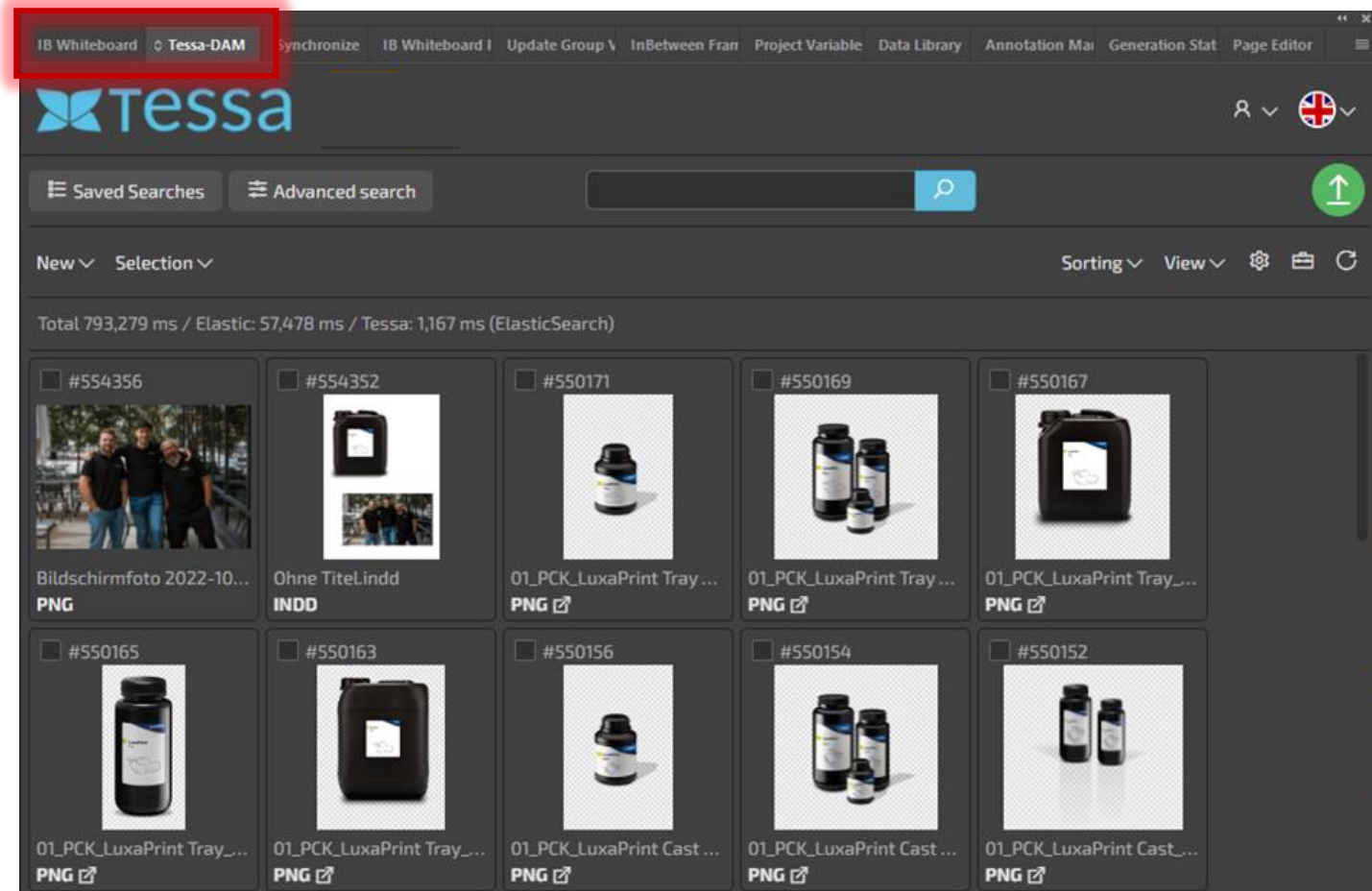
- InBetween Plugin
- Tessa Plugin

### 1. Schneller Zugriff auf:

- Produkt-Daten und Assets aus PIM
- Produkt-unabhängige Assets aus DAM

### 2. Perfektes Zusammenspiel

### 3. Immer aktuelle Daten



# Nächste Schritte

- Rollout Office World in der Schweiz, dann in Österreich
- Aktuell: Erstellung über externe Agenturen
- **Ziel:** Erstellung Inhouse, ausschließlich Feinschliff durch externe Agenturen im InDesign → Reduktion von Kosten und Abhängigkeiten

Großes beginnt bei **LIBRO.at** MEHR ENTDECKEN LIBRO.AT CHECKEN 100% ÖSTERREICHISCH

Publ. 09/24 | 14.08.-18.09.2024

**STECK DIE SCHULE IN DIE TASCH!**  
MIT DEM NEUEN LIBRO SCHULKATALOG!  
Kostenlose Lieferung ab 30€ auf libro.at

**UHU**  
STIC SENATURS  
KREATIVWETTERWERB  
2 x 21 g, Grundr. € 83,10/kg  
Günstiger seit 20/07/2024  
1.00 SPAREN  
**3.49**  
4.49

**scoti**  
**5 TAGES AKTION**  
Mi. 14.08. - So. 18.08.  
**-25%**  
auf Schultaschen und -Sets

**PAGRO DISKONT**  
gültig von 14.8. bis 18.9.2024  
online bestellen unter pagro.at  
In der Schultasche 2.8.-7.2024 gibt es ein  
**MO-FR 08.30 - 19.30 Uhr**  
**SA 08.30 - 17.00 Uhr**  
So günstig geht Schule!  
**TOP-AKTION!**  
**25% AUF SCHULTASCHEN UND -SETS**  
**-25%**  
AKTION 14.8. - 18.9.2024

**BACK2SCHOOL BOXX 31-TLQ.**  
12 Buntstifte, 12 Fasermarker, Silbentrennstift, Graphitstift,  
2 Neon-Buntstifte, 2 Buntstifte Crazy, Geodreieck,  
im Kartonehl, kleinster 30-Tage-Preis 15,19

**14.99**  
18.99

**PREIS**  
1,00

# KUNDENREFERENZENZEN

gemeinsam mit  Tessa DAM



**"Let's  
Talk!"**



**Peter Flory**

Sales Director

[peter.flory@inbetween.de](mailto:peter.flory@inbetween.de)

**THANK YOU.**

**InBetween Deutschland GmbH**

Friedrichstr. 39  
70174 Stuttgart

[www.inbetween.com](http://www.inbetween.com)

**InBetween**  
NEXT LEVEL PUBLISHING